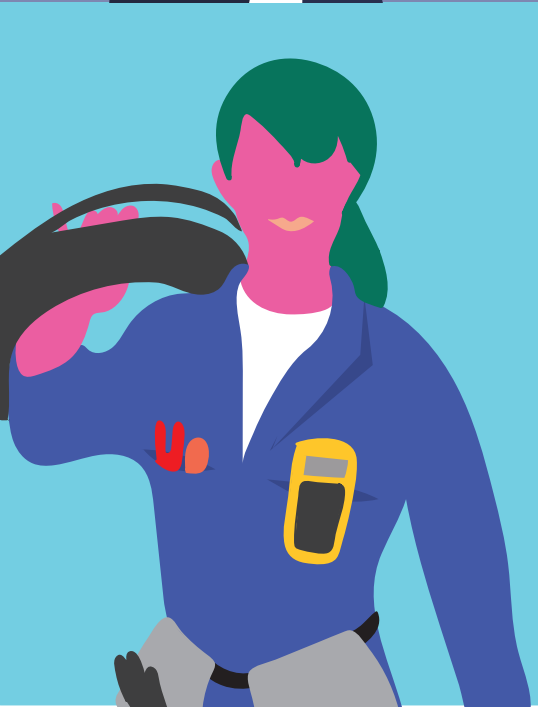




**KHOEBO
EA HAO,
BOKAMOSO
BA HAO!**

Tataiso ea Motheo ea
ho Qala Khoebo bakeng
sa Bahoebi ba Bajaki



Liteboho

Tataiso ena e entsoe ke Kopanelo ea Bajaki ea New York le Setsi sa Pratt sa Ntlatfatsa ea Sechaba, e le karolo ea boiteko ba ho eketsa phihlello ea tlhaiso-leseling e hlakileng le lisebelisoa bakeng sa borakhoebo ba tsoang linaheng tse ling ba New York. Phatlalatso ea tataiso ena e tšhelitsoe ka chelete ka seatla se bulehileng ke Capital One, Lefapha la Bacha le Ntšetso-pele ea Sechaba la NYC, Lekhotla la Motse oa New York le Ofisi ea Sebui, ka Motlakase oa Kopanelo ea Bajaki ea New York ho fihlela ho boiketsiso ba Toropo.

E phatlalalitsoe ka Mmesa 2019

Moralo oa Ben Dodd, ka tšehetso ea Sydney Céspedes, Sal Muñoz

Litšoantšo ka June Lee



Kopanelo ea Bajaki ea New York

Kopanelo ea Bajaki ea New York ke mokhatlo o sa etseng phaello o nahanang Naha ea New York e matla ho feta hobane batho bohle ba amohelohile, ba tšoaroa ka toka, 'me ba fuoa monyetla oa ho phehella litoro tsa bona. Kopanelo e kopanya bajaki, litho le balekane hore batho bohle ba New York ba atlehe.

Setsi sa Pratt bakeng sa Ntlatfatsa ea Sechaba

Setsi sa Pratt sa Ntšetso-pele ea Sechaba se kopanya moralo oa litoropo, lipatlisiso, bobuelli ba maano, le thuso ea likhoebo tse nyane ho matlafatsa sechaba se nang le meputso e tlase le e itekanetseng ho rera le ho hlokomela bokamoso ba bona bakeng sa toropo e lekanang le e tsitsitseng bakeng sa baahi bohle ba New York.



TAFOLE EA LIKATENG

Ho Qala Khoebo? Seo u hlokang ho se tseba!	6
Mokhoa oa ho sebelisa tataiso ena	6
Rea qala	7
Malebela a ho Khetha Sebopeho sa Khoebo	11
Libopeho tse 6 tsa khoebo	15
Boikemisetso bo le bong	16
Tšebeliso Kakaretso	17
Tšebeliso e Lekanyelitsoeng	19
Khampani ea Boikarabello e Lekanyelitsoeng (LLC)	21
Mokhatlo	23
Tšebeliso ea Basebetsi	26
Litlhaloso	27
Litokomane Tsa Bohlokoa	28
Lisebelisoa	29

Molaetsa o tsoang ho Sebui sa Lekhotla la Motse oa New York Corey Johnson

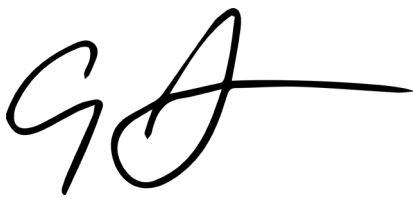
New Yorker e Ratehang,

Toropo ea New York eo re e tsebang le ho e rata e ne e tla ba lefeela ntle le bo-rakhoebo ba rona ba tsoang linaheng tse ling. Bafalli ke mokokotlo oa moruo oa lehae oa rona, ka sekhahla se phahameng sa bonkakarolo ba basebetsi le beng ba khoebo. Ha e le hantle, bajaki ba na le halofo ea likhoebo tsa Toropo ea New York 'me ba kentse liranta tse limilione tse likete tse 228 ho GDP ea Toropo ka 2017. Leha ho le joalo, ho na le lisebelisoa tse fokolang tse lebisitsoeng ka ho khetheha ho thusa beng ba khoebo ba tsoang linaheng tse ling. Ke thabetse ho kenyetse mohlodi ona lebokoseng la disebediswa la maiteko a Toropo a ho tshehetsa lekala le ntseng le hola la dikgwebo tsa bajaki. Ke mohato oa bohlokoa ho netefatsa hore re tsoela pele ho tlosa litšitiso tsa katleho ho baahi bohle ba New York.

Nakong eo bajaki ba sebetsang ka thata ba New York ba hlasetsoeng ke mmuso oa kopanelo, ke motlotlo hore ebe Lekhotla la Toropo le tšhelitse ho theoa ha tataiso ena. “Khoebo ea Hao, Bokamoso ba Hao” ke sehlohlolo sa lipuisano tse pharalletseng le litsebi tsa molao tsa bojaki, khoebo le lekhetho, hammoho le lihlopha tse sebeletsang bajaki le borakhoebo. Ka litsela tse ngata, ke ea pele ea mofuta oa eona. Tataiso ena e fana ka 'mapa o hlakileng oa litsela le lintlha tse thusang bakeng sa batho bohle ba tsoang New York ba nang le thahasello ea ho bula khoebo empa ba sa tsebe hantle hore na ba lokela ho nka mohato ofe ka mor'a moo kapa mofuta oa khoebo oo ba lokelang ho o bula.

Ha se feela hore tataiso ena ke sesebelisoa sa bohlokoa ho baahi ba New York, empa khatiso ea eona nakong ena e romela molaetsa o matla ho tsoa ho Lekhotla hore bajaki ba New York ba amohelehile mona le hore re ananela litlatsetso tsa bona tse ngata tse tebileng ho Toropo . Ke tšepo ea ka hore tataiso ena e khotaletsa batho bohle ba New York ho nka mohato o latelang!

Tšebeletsong,



Sebui sa Lekhotla la Toropo ea New York
Corey Johnson

Molaetsa o tsoang ho Batsamaisi ba Phethahatso

Ka lilemo tse fetang 150, New York e bile mohloli oa menyetla bakeng sa bajaki. 'Me bona ba tsoela pele ho matlafatsa moruo oa eona. Bajaki ba etsa kotara ea basebetsi ba New York 'me ba kenya libilione tsa lidolara cheleteng ea lehae. Empa bajaki ha ba khanne basebetsi ba New York feela, empa ba e bopa ka mafolofolo: Beng ba likhoebo ba Toropo ea New York ba fetang 83,000 ke bajaki, ba etsang boholo ba beng ba likhoebo tse nyane.

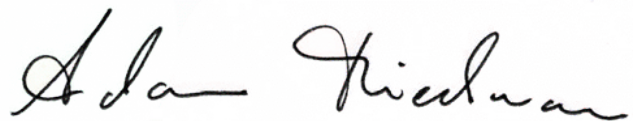
Kopanelo ea Bajaki ea New York le Setsi sa Ntafatsong ea Sechaba Pratt li motlotlo ho fana ka tataiso ena e le sesebelisoa se atameleheng ho thusa bajaki ho qala le ho boloka khoebo e atlehileng. Ho na le marang-rang a mangata a lihlopha tsa sechaba, li-qhoqhua, litšebeliso tsa likhoebo tse nyenyane, le bafani ba molao ba fanang ka litšebeliso tsa bohlokoa ho bo-rakhoebo, empa ba bangata ba fumana hore thepa e fumanehang e sebelisa puo e sa fihlilleheng. Taba ena ke taba ea bo-rakhoebo bohle empa haholo-holo ho bajaki ka lebaka la litšitiso tsa puo le setso tseo ba tobanang le tsona.

Tataiso ena e qala ho sebetsana le tse ling tsa litšitiso tse ikhethang tseo bajaki ba tobaneng le tsona ka ho fana ka tlhahisoleseling e fumanehang ka lipuo tse ngata. Mohloli ona oa thuto o tla thusa balekane ba sechaba ba sebetsang fatše ho fana ka litšebeliso tsa bohlokoa tsa tšehetso ea khoebo bakeng sa lichaba tsa bajaki. Ho tšehetsa bo-rakhoebo ba bajaki le mesebetsi eo ba e thehang ho bohlokoa ntlafatsong ea moruo oa New York ka kakaretso 'me ho tla lebisa menyetla e meholo bakeng sa baahi bohle ba New York.

Ka botšepahi,



Steve Choi
Mookameli ea ka sehloohong
Kopanelo ea Bajaki ea New York



Adam Friedman
Mookameli ea ka sehloohong
Setsi sa Pratt sa Ntšetso-pele ea Sechaba

HO QALANG KHOEBO?

SEO U LOKELANG HO SE TSEBA!

Mokhoa oa ho Sebelisa Tataiso ena

Khoebo ea bajaki ke mokokotlo oa moruo oa naha ena. Naha ea New York, beng ba khoebo ba tsoang linaheng tse ling ba ikarabella bakeng sa 33.8% ea baahi bohle ba ikemetseng, ba kenyang liranta tse limilione tse likete tse 7.2 ka chelete ea khoebo. e inehetseng ho thusa beng ba khoebo ba tsoang linaheng tse ling.²

Tataiso ena e etselitsoe bo-rakhoebo bohle ba batlang le ba tsoang linaheng tse ling, ho sa natsoe boemo ba bojaki, ho u thusa ho utloisisa likhetho tsa hau tsa ho qala le ho sebeta khoebo ea hau Naha ea New York. Tataiso ena e fanoe e le kakaretso 'me e kenyelletsa lintlha tse tla u thusa ho etsa qeto ea hore na ke mofuta ofe oa moralo oa khoebo o nepahetseng bakeng sa hau, litlhoko tsa ho theha khoebo ea hau le tse ling tsa litefiso le lekhetho tseo u ka li lebellang hore u lule u bulehile bakeng sa khoebo.

Tataiso ena ha e akaretse litlhokahalo tse joalo ka laesense kapa litumello tse ka hlokehang bakeng sa indasteri kapa mosebetsi o itseng. **Tataiso ena ha e fane ka keletso ea molao kapa ea lekhetho.** Bo-rakhoebo ba tsoang linaheng tse ling ba khotlaletsoa ka matla ho batla keletso ea molao mabapi le ho falla ha bona ka bomong, khoebo, kapa litlhoko tsa lekhetho le lithibelo. Ho fumana lintlha tse ling, sheba karolo ea lisebelisoa tsa tataiso ena. Lintlha tse tataisong ena ke tsa hajoale ho tloha ka Mphalane 2018 'me li ke ke tsa ntlafatsoa.

1. "Bajaki ba New York." (Mphalane 4, 2017) Lekhotla la Bojaki la Amerika. www.americanimmigrationcouncil.org/research/immigrants-in-new-york
2. "Nyee ea Moruo bakeng sa ho Amohela Bahoebi ba Bajaki." (September 8, 2015) Kauffman Foundation. www.kauffman.org/what-we-do/resources/entrepreneurship-policy-digest/the-economic-case-for-welcoming-immigrant-entrepreneurs

Rea qala

Konteraka e Ikemetseng vs. Mosebetsi? (le hobaneng e le bohlokoa)

Bajaki ba bangata ba tobana le litšitiso tsa ho phehella mosebetsi o lefuoang hantle United States. Ho ba le khoebo ho ka fa bajaki monyetla oa ho hatela pele moruong. Haholo-holo, haeba u sa fua tumello ea ho sebetsa U.S. u le mohiruo, ho qala khoebo ea hau ho ka u thusa ho iphelisa.

Ha ho molaong hore mohiri a hire motho eo a tsebang hore ha aa lumelloa ho sebetsa United States. Mohiri e mong le e mong o tlameha ho netefatsa hore mosebeletsi o na le tumello ea ho sebetsa ka:

- ▶ ho tlatsa Foromo ea I-9
- ▶ ho hlahloba litokomane tsa boitsebiso ba mosebetsi (joaloka nomoro ea ts'ireletso ea sechaba, karete e tala, phasepoto, joalo-joalo)

Ha ho na molao o itseng oa federal kapa oa Naha ea New York o thibelang mojaki ntle le tumello ea mosebetsi ho ba le khoebo, kapa ho ba mohoebi ea ikemetseng. Ka linako tse ling mohoebi ea ikemetseng o bitsoa “mokonteraka ea ikemetseng.” Likonteraka tse ikemetseng ha li hlokehe kamehla ho tlatsa Foromo ea I-9 bakeng sa bareki ba bona ha ba qala konteraka e ncha. Haeba o theha khoebo e le setheo se ikemetseng sa molao joalo ka ha ho hlalositsoe tataisong ena, setheo sa molao ka bosona se ka tsamaisa khoebo, ho kenyelletsa ho fana ka thepa le lits'ebeletso le ho kena likonteraka.

E le taba e sebetsang, bajaki ba bangata ba khona ho iphelisa ka ho qala khoebo ho sa tsotellehe boemo ba bojaki. Ho bohlokoa haholo hore joaloka mohoebi, u ikobele melao e sebetsang khoebong ea hau, ho kenyelletsa le ho lefa lekhetho. U lokela hape ho utloisisa hore ho qala khoebo ho hloka ho romelloa ha litokomane ho balaoli ba mmuso le libanka, ha ho thibele ho lelekoa naheng ea Amerika ebile ha e fane ka tsela ea ho ea maamong a molao. Leha ho le joalo, maamong a mang, baahloli linyeong tsa bojaki ba ka 'na ba talima ho ba beng ba khoebo le ho lefa lekhetho.

Mokhoa oa ho bolela hore na u mokonteraka ea ikemetseng

Ho thata ho tseba hore na u mokonteraka ea ikemetseng kapa mosebeletsi mme o lokela ho lula o batla keletso ea molao mabapi le maemo a hau a ikhethileng.

Likonteraka tse ikemetseng li iketsetse khoebong 'me li fana ka thepa kapa litšebeliso ho bareki ba tsona. Ha uena, eseng bareki ba hau, le laola mokhoa oa ho fana ka thepa kapa litšebeliso le likarolo tsa lichelete tsa khoebo ea hau, ho na le monyetla o moholo oa hore o nkuoe o le rakonteraka e ikemetseng eseng mosebeletsi oa bareki ba hau. Leqepheng le latelang u tla fumana lethathamo la mehlala le bapisang boemo ba basebetsi khahlanong le bo-rakonteraka ba ikemetseng.

Haeba u theha mokhatlo o ikemetseng oa molao bakeng sa khoebo ea hau, setheo sa molao ka bosona se ka fana ka thepa kapa litšebeliso ho bareki. Ka kakaretso, mohlomong u ke ke ua nkoa u le mosebeletsi **haeba ka bobeli u na le khoebo ea hau ebile u e laola**. Ka lebaka lena, ho khothaletsoa hore bo-rakhoebo ba se nang tumello ea ho sebetsa:

- ▶ ho ba le tsohle kapa karolo e kholo ea khoebo ea bona, le
- ▶ laola tšebetso ea khoebo ea bona.

Mosebeletsi kapa Mokonteraka ea Ikemetseng?

Ke sebetsa ke le mohlakomeli oa ntlo 'me ke fana ka litšebeliso tsa ka ho bareki ba fapaneng. Ke na le sebaka sa marang-rang se hlalositse litšenyehelo tsa lits'ebeliso tseo ke fanang ka tsona. Ke lefelloa tšebeliso ea ka, eseng moputso oa hora. Bareki ba ka kopa lits'ebeliso tsa ka ka ho etsa tumellano ea kopano inthaneteng kapa ka mohala. Bareki ba fana ka lisebelisoa tsa bona tsa ho hloekisa le lisebelisoa.

Ke sebetsa ke le mohlakomeli oa lelapa le le leng ho tloha Mantaha ho fihlela Labohlano ho tloha ka 8 hoseng ho fihlela ka 4 thapama. Ke ile ka buisana ka tsela ea ka ea ho \$15 ka hora 'me ke buisana ka ho phahamisa selemo le selemo ho boloka litšenyehelo tsa bophelo. Lelapa leo ke sebetsang le lona le fana ka lisebelisoa tsohle tsa ho hloekisa. Ba ntlohela lengolo le nang le litaelo tsa se lokelang ho etsoa ka letsatsi lefe kapa lefe. Ka mafelo-beke ka linako tse ling ke sebeletsa malapa a mang ho etsa chelete e eketsehileng.



Mohlakomeli oa ntlo A

Mohlakomeli oa ntlo B

Boloka sebaka sa khoebo



Matsete a bohlokoa setsing sa hau, lisebelisoa, lisebelisoa, lisebelisoa le lisebelisoa



Nka kotsi ea lichelete bakeng sa phaello kapa tahlehelo



Ipehele kapa u bue ka sekahla sa moputso oa hau



U ka khetha ho hira thuso ea hau



Ba lokolohile ho hana lits'ebeliso tsa mosebetsi



E ka fana ka litšebeliso ho bareki ba bang



E laola hore na mosebetsi o etsoa joang, neng le hokae



**Ke
MOSEBELETSI**

**Ke
MOKONTERAKA
EA IKEMETSENG**

Moselebetsi kapa Mokonteraka ea Ikemetseng?

Ke akhaontente k'hamphaning ha e hloka litšebeliso tsa ka. Ha k'hamphani e ntlhoka e etsa qeto ea hore na ke tla sebetsa ka matsatsi afe le nako e kae. Ke lefshoa ha tšebeliso e felile eseng moputso oa hora. Ha ke hloka ho lefuoa ke romella k'hamphani invoice. Ke sebeletsa lik'hamphani tse ling tse ngata tse etsang mosebetsi o tšoanang oa akhaunting. Ke sebetsa ofising ea ka ea lapeng 'me ke sebelisa komphutha ea ka ea mosebetsi .

Ke sebetsa lihora tse 30 ka beke, nakoana bakeng sa k'hamphani ke le rakhaonte mme ke fumana moputso oa beke le beke. Hangata ke sebetsa ke le hae ke sebelisa komporo ea ka. Haeba ke batla, nka ingolisa bakeng sa melemo ea bophelo bo botle le k'hamphani eo ke e sebeletsang. Ka linako tse ling ke nka menyetla ea mesebetsi lik'hamphaning tse ling tse nyane ha ke sa sebetse k'hamphani ena.



Rakhaonte A



Rakhaonte B

Boloka sebaka sa khoebo	<input checked="" type="checkbox"/>	<input checked="" type="checkbox"/>
Matsete a bohlokoa setsing sa hau, lisebelisoa, lisebelisoa, lisebelisoa le lisebelisoa	<input checked="" type="checkbox"/>	<input checked="" type="checkbox"/>
Nka kotsi ea lichelete bakeng sa phaello kapa tahlehelo	<input type="checkbox"/>	<input checked="" type="checkbox"/>
Ipehele kapa u bue ka sekhahla sa moputso oa hau	<input type="checkbox"/>	<input checked="" type="checkbox"/>
U ka khetha ho hira thuso ea hau	<input type="checkbox"/>	<input checked="" type="checkbox"/>
Ba lokolohile ho hana lits'ebeliso tsa mosebetsi	<input type="checkbox"/>	<input checked="" type="checkbox"/>
E ka fana ka litšebeliso ho bareki ba bang	<input checked="" type="checkbox"/>	<input checked="" type="checkbox"/>
E laola hore na mosebetsi o etsoa joang, neng le hokae	<input type="checkbox"/>	<input type="checkbox"/>
	Ke MOSELEBETSI	Ke MOKHONTERAKA EA IKEMETSENG

Malebela a ho Khetha Sebopeho sa Khoebo

Kaha joale u ikemiselitse ho qala khoebo, u tla hloka ho tseba hore na ke mofuta ofe oa khoebo o u loketseng! Karolo ena e fana ka leseli mabapi le likhetho tse fapaneng tseo u nang le tsona bakeng sa ho theha khoebo ea hau.

Mehaho e meng ea khoebo e na le melao e rarahaneng le litlhoko tsa ho kenya ka litšenyehelo tse phahameng tsa ho qala. Likhoebo tse ling li ka ba bonolo ho theha, ntle le lipampiri tse nyane kapa litefello tse fokolang, empa mong'a khoebo o na le kotsi e kholo ea lichelete. Bakeng sa ho khetha sebopeho se setle sa khoebo bakeng sa litlhoko tsa hau, ho bohlokoa ho utloisisa lintlha tse ling tsa mantlha mabapi le mofuta ea khoebo Naheng ea New York.

Ho Sireletsa Lichelete Tsa Hao

Khoebo e ka ba setheo sa molao se arohaneng le mong'a khoebo. Setheo sa molao se kang motho, se na le matla a molao a ho kena litumellanong kapa likonteraka, se ka fumana sekoloto le ho kolota likoloto, se ka qosa le ho qosoa, 'me sa jara boikarabelo bakeng sa liketso tsa sona.

Ha khoebo ea hau e le mokhatlo o ikemetseng oa molao o ka ba le **melato e lekanyelitsoeng ea botho**. Likoloto tsa hau tsa likoloto tsa khoebo hangata li lekanyelitsoe ho tsetelo ea hau khoebong. Haeba khoebo ea hau e le mokhatlo o ikemetseng oa molao 'me o qosoa, thepa ea hau e kang ntlo ea hau kapa koloi ea hau, ka kakaretso e bolokehile hore e se ke ea nkoa e le ho lefella likopo tse khahlanong le khoebo. Molemo o mong oa ho tsamaisa khoebo ka mokhatlo o ikemetseng oa molao ke hore setheo ka bosona se ka etsa khoebo ka molao le haeba mong'a khoebo a sa lumelloa ho sebetsa kapa a tsamaisa khoebo a tsoa kante ho U.S.

Tataisong ena, re akaretsa litšenyehelo le melemo ea mofuta e latelang ea mekhatlo ea molao e ka thehoang Naha ea New York ho fokotsa melato ea motho ka mong: Kopanelo e fokolang, Mokoloto o fokolang le Mokhatlo.

Ho rua molemo ho tse **fokolang e fokolang ea setheo se ikemetseng sa khoebo ea hau:**

- ▶ etsa bonnete ba ho boloka matlotlo a hau e arohane le thepa ea hau ea khoebo
- ▶ bula ak'haonte ea banka e arohaneng bakeng sa setheo sa hau sa molao
- ▶ sebelisa lebitso la setheo sa molao likonteraka le papatso (ho fapana le lebitso la hau)
- ▶ fumana nomoro ea ID ea lekhetho (EIN) 'me u fane ka lipampiri tse fapaneng tsa lekhetho bakeng sa setheo sa hau sa molao neng kapa neng moo ho hlokaahalang.



ITIN ke eng?

Ha u hlahisa chelete u tlamehile ho lefa lekhetho. Nomoro ea Boitsebiso ea Molefi ka Mong (ITIN) e fanoa keTšebeletso ea Lekhetho la ka hare (IRS) ho batho ba sa ea tšoanelehang ho fumana nomoro ea ts'ireletso ea sechaba empa o tlameha ho kenya lekhetho. Haeba u na le nomoro ea ts'ireletso ea sechaba (SSN) ha u tšoanelehe bakeng sa ITIN. Leha tumello ea hau ea mosebetsi e felile, SSN ea hau e lula e sebetsa molemong oa morero

ea ho kenya makhetho. U ka boela ua sebelisa ITIN ho fumana litšebeletso tse ngata tsa lichelete ho kenyeletsa ho fumana mokitlane kapa ho bula akhaonto ea banka, ho sa tsotellehe boemo ba hau ba ho falla. Ho fumana lintlha tse ling, sheba [Chelete ea Hao, Bokamoso ba Hau! Tataiso ea Motheo ea Thuto ea Lichelete le Matlafatso](#), mohloli oa ho thusa bajaki ho utloisisa mekhoa ea lichelete ea botho.

EIN ke eng?

Bakeng sa lekhetho la kopano le la Naha ea New York , khoebo leha e le efe e nang le basebetsi e tlameha ho fumana Nomoro ea Boitsebiso ba Mohiri (EIN). Mekhatlo le lik'hamphani tse ngata tse nang le mekoloto e fokolang (LLCs) li tlameha ho fumana EIN. Ka tloaelo,

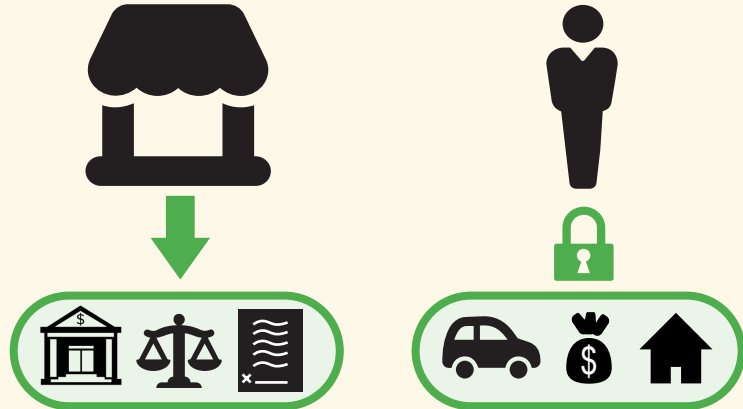
libanka li hloka EIN e le hore khoebo e bule ak'haonte ea banka. Bakeng sa ho fumana EIN, khoebo e ka fana ka Foromo SS-4 ("Kopo ea Nomoro ea Boitsebiso ba Mohiri") ho IRS kapa ea etsa kopo ka mohala kapa inthaneteng.

Ha uena le khoebo ea hau le le mokhatlo o le mong oa molao



...matlotlo a hao a kotsing.

Ha khoebo ea hau e le mokhatlo oa molao oa sepratae ...



Khoebo ea hau e ka nka likalimo, ea qosa le ho kena likonteraka.

Le matlotlo ea hau e bolokehile!

Utloisisa Litlamo tsa Hao tsa Lekhetho la Khoebo

Ho sa tsotelehe boemo ba bojaki, mang kapa mang ea fumanang chelete U.S. o tlameha ho lefa lekhetho ho mmuso oa kopano, oa naha le oa lehae. Litlhoko tsa lekhetho li itšetlehile ka lintlha tse ngata tse kenyeletsang hore na u ngolisa u le lesoha kapa u lenyalong, chelete eo u e fumanang ka selemo, le hore na u lula hokae Naha ea New York.

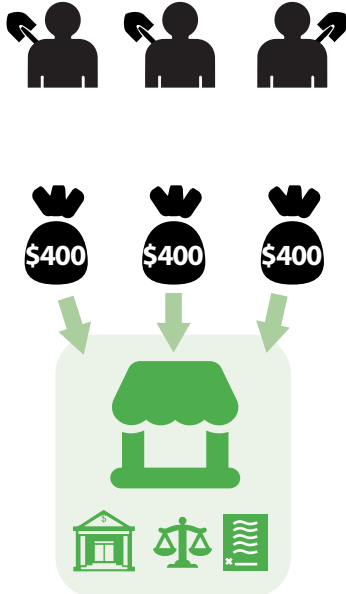
Ka kakaretso, ha sebopeho sa khoebo ea hau se nolofala, ke moo litlhoko tsa hau tsa lekhetho li ka bang bonolo. Ho na le mekhoha ea khoebo e u lumellang hore u tlalehe chelete e fumanoeng khoebong ea hau tlalehong ea hau ea lekhetho, e ka nolofaletsang beng ba likhoebo boitokisetso ba lekhetho.

Ka kopo hlokomela hore tataiso ena ha ea rerehoa ho fana ka keletso ea lekhetho. Bahoebi ba tsoang linaheng tse ling ba kothalletsoa ho batla keletso ea lekhetho ho setsebi se hloahloa sa lekhetho. Karolo ea lisebelisoa e boetse e bua ka mekhatlo e ka tsoanelehang ho u thusa ka lipotso tsa lekhetho mabapi le khoebo ea hau.

Pale ea Likhoebo Tse peli

Khampani ea Boikarabello e Lekanyelitsoeng*

Metsoalle e meraro e qala khoebo ea ho lokisa mobu hammoho. Ba ngolisa khoebo ea bona e le Khampani ea Boikarabello e Lekanyelitsoeng (LLC). LLC ea bona ke mokhatlo o ikemetseng oa molao.

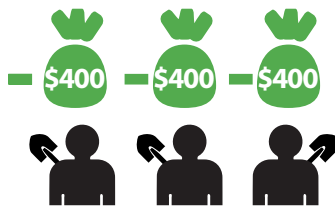


Setho se seng le se seng se tsetela \$400 bakeng sa litšenyehelo tsa ho qala khoebo mme k'hamphani e fumana **kalimo ea khoebo** bankeng.

Khoebo ha e atlehe 'me e koala ka mor'a likhoeli tse' maloa ka likoloto tsa \$ 8,000.



Tahlehelo e lekanyelitsoe ho \$400 setho se seng le se seng sa k'hamphani e nang le mekoloto e lekantsoeng le matlotlo efe kapa efe ea khoebo.



Beng ba likhoebo ha ba na boikarabello bakeng sa mekoloto ea LLC mme matlotlo a bona a bolokehile.



Mong'a ntlo ale mong

Mong'a ntlo a le mong o iqalla khoebo ea hae ea ho lokisa litša. Eena le khoebo ea hae ba nkoa e le mokhatlo o le mong oa molao tlas'a molao.



O tsetela \$400 ea chelete eo a e bolokileng 'me o ntša **karete ea ho reka ka mokitlane** ho reka thepa ea khoebo ea hae e ncha.

Khoebo ha e ea atleha 'me e koala ka \$8,000 molatong oa karete ea mokitlane.



Mong'a ntlo a le mong o lahlehetsoe ke \$400 eo a e tsetetseng 'me joale o na le boikarabello ba ho lefa sekoloto sa karete ea mokitlane ea \$8,000 hammoho le tsoala.



Haeba a sa lefe sekoloto seo, k'hamphani ea karete ea ho reka ka mokitlane e tla tla ka mor'a matlotlo ea hae ho lefa sekoloto, ho kenyelletsa koloi ea hae, ntlo le polokelo ea hae ea botho!



**Re bua ka LLC mohlaleng ona, empa mefuta e meng ea mekhatlo ea molao eo ho buisanoeng ka eona hamorao bukeng ena le eona e fokotsa boikarabello ba motho.

TSELA E TLOHELEHANG

LIKHOEBO TSE TSAMAILENG

Ho na le mefuta e tšeletseng e tloaelehileng ea beng ba likhoebo Naha ea New York e bohlokoa bakeng sa bo-rakhoebo ba tsoang linaheng tse ling. Li kenyelletsa tse latelang:

- **Boikemisetso bo le bong**
- **Tšebelisoano Kakaretso**
- **Tšebelisoano e Lekanyelitsoeng**
- **Khampani ea Boikarabello e Lekanyelitsoeng (LLC)**
- **Mokhatlo**
- **Tšebelisoano ea Basebetsi**

Tataiso ena e fana ka kakaretso ea mekhoa e mehlano ea pele ea khoebo. Tšebelisoano e ka thehoa ke litšebelisoano, li-LLC, kapa mokhatlo. Ka lebaka la sebopeho sa eona se ikhethileng, tataiso ena ha e bue ka botlalo mabapi le litlhoko tsa khoebo le boitlamo ba mokhatlo. Ho fumana lintlha tse ling ka mokhatlo, bona karolo ea lisebelisoa.

Boikemisetso bo le bong

Boikemisetso bo le bong ke mokhoa o bonolo ka ho fetisisa oa khoebo oo u ka o sebelisang ho tsamaisa khoebo le o bonolo ho o etsa. E ka 'na eaba u se u le mong'a ntlo u le mong haeba u fane ka litšebeliso kapa u rekisitse thepa ntle le ho kenya lipampiri 'musong. Litšenyehelo tsa ho qala khoebo li tlase hobane ha ho hlokahale hore u lefe litefiso kapa u romelle liforomo joalo ka ha ho hlokahala bakeng sa meaho e meng ea khoebo. U tlaleha chelete ea khoebo tlalehong ea hau ea lekhetho, kahoo ho itokisetza lekhetho ho batla ho le bonolo.

Kakaretso ea Boikemisetso bo le bong

 <p># ea beng</p>	<p>mong'a 1</p>	<p>Motho ke eena feela mong'a khoebo.</p>
 <p>E qalang</p>	<p>Ho bonolo ho qala</p>	<p>E thehiloe hang ha o qala ho tsamaisa mesebetsi ea khoebo.</p>
 <p>Litefiso/Liforomo</p>	<p>Ha ho letho le fokolang</p>	<p><i>(Ha ho boikhethele)</i> Tefiso e tloaelehileng ea ho kenya, e fapaneng ho ea ka setereke, bakeng sa Setifikeiti sa Lebitso la Kakaretso haeba lebitso la khoebo le fapane le mong'a lona.</p>
 <p>Tokisetso ea Lekhetho</p>	<p>Ha bonolo</p>	<p>U tlaleha chelete ea khoebo tlalehong ea hau ea lekhetho.</p>
 <p>Boikarabelo</p>	<p>Kotsi e phahameng ea lichelete tsa botho</p>	<p>Mong'a khoebo ke eena ea ikarabellang bakeng sa melato le litlamo tsohle tsa khoebo, 'me thepa ea botho e kotsing.</p>
 <p>Lithoko Tse Tsoelang Pele</p>	<p>Ha ho lintlafatso/fielo tse tsoelang pele</p>	<p>Ha ho hlokahale hore u fane ka litokomane tse ling ho mekhatlo efe kapa efe ea 'muso hore u be le mong'a ntlo.</p>
 <p>E ntle bakeng sa</p>	<p>Litšebeliso tsa tokiso ea elektronike, baetsi ba naha, bahlokomeli ba matlo, barupeli, bangoli le baetsi ba litšoantšo</p>	

Tšebelisano Kakaretso

Tšebelisano e akaretsang e sebetsa hantle bakeng sa beng ba khoebo ba babeli kapa ho feta ba batlang ho arolelana boikarabelo ba lichelete kapa kotsi le ho etsa liqeto tsa khoebo hammoho. Sena se sebetsa ho beng ba likhoebo ba tšepanang hobane molekane e mong le e mong o na le boikarabelo ba liqeto tse etsoang ke balekane ba bang.

Joalo ka khoebo e le 'ngoe, ha ho na lipampiri tse nyane ho theha tšebelisano e akaretsang. E ka 'na eaba u se u ntse u sebelisana 'moho haeba u entse mesebetsi ea khoebo le motho e mong 'me u itšoere u le balekane khoebong. Ho khothaletsoa haholo hore balekane ba etse tumellano ea kopanelo, tokomane ea bohlokoa e hlalosing hore na litokelo le boikarabelo ba molekane ka mong ke bokae, hore na molekane ka mong o tsetela bokae, le hore na balekane ba rarolla mathata joang. Ntle le haeba ho na le tumellano ea kopanelo e bolelang ho seng joalo, phaello le tahlehelo tsohle li tla aroloa ka ho lekana har'a balekane. **U lokela ho batla thuso ea molao ho theha tumellano ea selekane.**

Joalo ka ha ho le joalo ka Boikemisetso bo le bong, matlotlo a botho ha e sireletsehe ka kopanelo e akaretsang, 'me matlotlo a botho ea molekane a le mong e ka ba kotsing ka lebaka la ho etsa liqeto tse fosahetseng ke molekane e mong.



Litumellano tsa Tšebelisano

Tumellano ea tšebelisano ke tokomane ea bohlokoa e hlalosing hore na litokelo le boikarabelo ba molekane e mong le e mong ke bofe mabapi le khoebo. Litumellano tsa tšebelisano li khothaletsoa ka matla bakeng sa likamano tse akaretsang 'me lia hloka hahala bakeng sa likamano tse fokolang. Tumellano ea tšebelisano e araba lipotso tse latelang:

- ▶ Molekane e mong le e mong o tsetela bokae?
- ▶ Boikarabelo ba molekane ka mong ke bofe?
- ▶ Balekane ba tla etsa liqeto joang?
- ▶ Balekane ba tla arolelana phaello le tahlehelo joang?
- ▶ Balekane ba tla rarolla likhohlano joang?
- ▶ Ho etsahala'ng ha molekane a etsa qeto ea ho tlohela khoebo kapa a rekisa thahasello ea hae khoebong?

Kakaretso ea Tšebeliso 'moho

 <p># ea beng</p>	<p>2+ beng</p>	<p>Balekane ke bona ba nang le khoebo.</p>
 <p>E qalang</p>	<p>Ho bonolo ho qala</p>	<p>E thehiloe hang ha u etsa mesebetsi ea khoebo.</p>
 <p>Litefiso/Liforomo</p>	<p>Ha ho letho le fokolang</p>	<p><i>(Ha ho boikhethelo)</i> Tefiso e tloaelehileng ea ho kenya, e fapana ho ea ka setereke, bakeng sa Setifikeiti sa Lebitso la Kakaretso haeba lebitso la khoebo le fapane le mong'a lona. Tumellano ea Tšebeliso 'moho e khothaletsoa ka matla.</p>
 <p>Tokisetso ea Lekhetho</p>	<p>Ha bonolonyana</p>	<p>Balekane ba tlaleha chelete ea khoebo tlahong ea bona ea lekhetho. Tlaleho ea tlhahisoleseding bakeng sa tšebeliso 'moho e boetse e lokela ho kenngoa.</p>
 <p>Boikarabelo</p>	<p>Kotsi e phahameng ea lichelete tsa botho</p>	<p>Molekane e mong le e mong a ka nkoa a ikarabella bakeng sa liketso tsa balekane ba bang. Matlotlo a botho a kotsing.</p>
 <p>Litlhoko Tse Tsoelang Pele</p>	<p>Ha ho lintlafatso/fielo tse tsoelang pele</p>	<p>Ha ho hlokahale hore u fane ka letho ho mmuso ho boloka maemo a molao a khoebo ea hau.</p>
 <p>E ntle bakeng sa</p>	<p>Likhoebho tsa Malapa • Balekane ba nang le likamano tsa nako e telele 'me ba tšepana.</p>	

Tšebelisano e Lekanyelitsoeng

Ka kopanelo e fokolang, ho na le mefuta e 'meli ea beng, molekane ea akaretsang le molekane ea fokolang. Molaoli oa **molekane ea sesole** o sebetsa ka tsela e tšoanang le ea mong'a ntlo ea nang le khoebo e le 'ngoe kapa tšebelisano-'moho e akaretsang ka hore ba tsamaisa khoebo ea kopanelo e lekantsoeng, ba etsa litumellano, ba etsa liqeto le ho nka khato molemong oa kopanelo.

Molekane ea lekanyelitsoeng ke motseteli ea sa tsotelleng. Ba tsetela chelete mme ba fumana karolo ea bona ea phaello empa ha ba khone ho laola tšebetso ea letsatsi le letsatsi ea khoebo kapa ho nka khato molemong oa tšebelisano. Ho fapana le balekane ba akaretsang, thepa ea botho ea molekane ea lekanyelitsoeng e sirelelitsoe. Boikarabello bo fokolang ba balekane bo lekanyelitsoe ho chelete e tsetelitsoeng khoebong.

Tšebelisano e fokolang e hloka mosebetsi o mongata ho qala ho feta khoebo e le 'ngoe kapa tšebelisano-'moho e akaretsang hobane u tlameha ho kenya lipampiri le Lefapha la Naha la New York (DOS) le ho lefa litefiso tse amanang. Sebopeliso sa khoebo se molemo bakeng sa beng ba lichelete ba sa batleng ho tsamaisa khoebo kapa ho jara boikarabelo ba liqeto tsa khoebo tsa balekane ba kakaretso. Lipehelo tsa selekane se lekanyelitsoeng li tlameha ho ngoloa ho Tumellano ea Tšebelisano (sheba leqephe la 17).



Phatlalatsa ea Likoranta

Lik'hamphani tsa Mekhatlo e Lekanyelitsoeng le Likhampani tsa Boikarabello tse Nyenyane li tlameha ho phatlalatsa ho thehoa ha khoebo ea bona likoranteng tse peli tse arohaneng bakeng sa libeke tse tšeletseng tse latellanang. Ho ipapisitse le setereke, litšenyehelo tsa khatiso ea likoranta li ka ba theko e boima.





Molekane ea Kakaretso

- ▶ E kenya chelete 'me e fumana karolo ea eona ea phaello
- ▶ E laola khoebo le ho etsa liqeto
- ▶ Liketso molemong oa kopanelo
- ▶ Ka bonna ea ikarabellang bakeng sa mekoloto ea khoebo. (Mong'a khoebo a ka theha setheo se arohaneng sa molao ho sebetsa joalo ka Molekane ea Kakaretso ho fana ka mekoloto e lekanyelitsoeng, empa sena se eketsa mathata.)

Molekane ea Lekanyelitsoeng

- ▶ E kenya chelete 'me e fumana karolo ea eona ea phaello
- ▶ Ha e tsamaisa khoebo
- ▶ E ka se sebetse molemong oa tšebelisano
- ▶ Matlotlo a botho a sirelelitsoe. Kotsi ea lichelete e lekanyelitsoe ho letsete la pele.

Kakaretso e Lekanyelitsoeng ea Tšebeliso

 <p># ea beng</p>	<p>2+ beng</p>	<p>Ho na le mefuta e 'meli ea beng' me bonyane ho hlokahala e le 'ngoe ho e' ngoe: molekane ka kakaretso le molekane ea fokolang.</p>
 <p>E qalang</p>	<p>E hloka boiteko bo bongata ho qala</p>	<p>Litokomane tse hlokahalang ho theha:</p> <ul style="list-style-type: none"> ▶ Setifikeiti sa Tšebeliso e Lekanyelitsoeng ▶ Setifikeiti sa Phatlalatsa le Liafidaviti tsa Phatlalatsa (kamora ho phatlalatsa ke koranta)
 <p>Litefiso/Liforomo</p>	<p>E theko e boima</p>	<p>\$200 tefiso ea ho kenya, \$50 Tefiso ea ho tlatsa Setifikeiti sa Phatlalatsa, le \$600-\$1,200 litšenyehelo tse tloaelehileng tsa khatiso ea koranta. Ho hlokahala tumellano ea kopanelo.</p>
 <p>Tokisetso ea Lekhetho</p>	<p>Ha bonolonyana</p>	<p>U tlaleha chelete ea khoebo tlalehong ea hau ea lekhetho. Tlaleho ea tlhahisoleseding bakeng sa tšebeliso-'moho e boetse e lokela ho kenngoa.</p>
 <p>Boikarabelo</p>	<p>Kotsi e phahameng ea botho ho balekane ba kakaretso</p>	<p>Molekane e mong le e mong ea akaretsang o ikarabella ka boyena bakeng sa mekoloto ea khoebo. Boikarabelo bo lekanyelitsoeng ba balekane bo lekanyelitsoe ho seo ba se tsetelang khoebong.</p>
 <p>Lithoko Tse Tsoelang Pele</p>	<p>Ee</p>	<p>Tumellano e ngotsoeng ea selekane ea hlokahala 'me e tlameha ho tekenoa ke balekane ba kakaretso.</p>
 <p>E ntle bakeng sa</p>	<p>Bahoebi ba nang le balekane ba batlang ho tsetela empa ba sa batle ho kenya letsoho liqetong kapa ho ba le boikarabelo ba botho.</p>	

Khampani ea Boikarabello bo fokolang

Khampani ea Boikarabello e Lekanyelitsong (LLC) e fana ka mokoloto o lekanyelitsong kapa kotsi e tlase ea lichelete, monyetla o moholo ho feta khoebo e le 'ngoe le mekhatlo ea tšebeliso. Tlas'a molao, khoebo ke mokhatlo o ikemetseng oa molao ho tsoa ho mong'a khoebo 'me beng ba khoebo bohle ba fumana tšireletso ea thepa ea bona. Bakeng sa ho boloka mekoloto e lekanyelitsong, beng ba tsona ba lokela ho bula ak'haonte ea banka e arohaneng bakeng sa LLC, ba tsetele chelete e lekaneng ho LLC hore e lefelle litšenyehelo tsa eona, ba se ke ba kopanya thepa ea bona le matlatlo ea khoebo mme ba se sebelise chelete ea LLC bakeng sa motho ka mong. ditshenyehelo.

Beng ba bona, ba tsejoang e le litho tsa LLC, ba ka khetha ho laola khoebo ka bobona kapa ho khetha baokameli hore ba tsamaisa khoebo. Batsamaisi ba ka nkoa e le basebetsi mme ka lebaka leo ba tlameha ho fuoa tumello ea ho sebetsa. **Molao sebakeng sena ha o na bonnete, kahoo batho ba sa lumelloang ho sebetsa ba lokela ho batla likeletso tsa molao pele ba khethoa e le molaoli oa LLC le haeba le bona e le beng ba LLC.**

Litho tsa LLC li ka khetha hore na LLC e tla lefisoa lekhetho joang ha e thehoa. Ntle le haeba ho etsoa faele ka IRS e khethang hore LLC e lefisoa lekhetho joalo ka mokhatlo, beng ba ka tlaleha chelete e kenang ea khoebo litefong tsa bona tsa lekhetho. **Litho tsa LLC li lokela ho batla likeletso ho setsebi sa lekhetho mabapi le likhetho tsa bona.**



Tumellano ya Tshebetso

Tumellano ea ts'ebetso ke tokomane ea bohlokoa e sebelisoang ke li-LLC e khethang litokelo, matla le boikarabello ba litho tsa eona, batsamaisi, basebetsi kapa baemeli. Tumellano ea Ts'ebetso e kanna ea kengoa pele, ka nako, kapa matsatsing a 90 kamora ho hlakoloa ha Lingoloa tsa Mokhatlo.

Kakaretso ea Khampani ea Boikarabello bo Lekanyelitsong

 <p># ea beng</p>	<p>1+ beng</p>	<p>Li-LLC li ka ba le mong'a setho se le seng kapa litho tse ngata tse nang le LLC.</p>
 <p>E qalang</p>	<p>E hloka boiteko bo bongata ho qala</p>	<p>Litokomane tse hloka halang ho theha:</p> <ul style="list-style-type: none"> ▶ Lingoliloeng tsa Mokhatlo ▶ Setifikeiti sa Phatlalatso le Li-afidavithi tsa Phatlalatso (kamora khatiso e hloka halang ea koranta)
 <p>Litefiso/Liforomo</p>	<p>E turu</p>	<p>\$200 tefiso ea ho faela bakeng sa Lingolooa tsa Mokhatlo, \$50 tefiso ea ho faela bakeng sa Setifikeiti sa Phatlalatso, le \$600-\$1,200 litšenyehelo tse tloaelehileng tsa khatiso ea koranta. Ho hloka hala tumellano ea ts'ebetso.</p>
 <p>Tokisetso ea Lekhetho</p>	<p>E rarahane ka tsela e itekanetseng</p>	<p>LLC e na le likhetho tse ngata tse fapaneng tse ipapisitseng le sebopeho sa khoebo le palo ea litho.</p>
 <p>Boikarabelo</p>	<p>Boikarabello bo tlase / kotsi ea lichelete</p>	<p>Khoebo ke mokhatlo o ikemetseng oa molao ho tsoa ho beng ba khoebo. Beng ba bona ba na le mekoloto e lekanyelitsong 'me ba ikarabella ka lichelete feela ho fihlela chelete e tsetelitsong khoebong.</p>
 <p>Litlhoko Tse Tsoelang Pele</p>	<p>Ee - ho boloka rekoto e tsoelang pele</p>	<ul style="list-style-type: none"> ▶ Amohela Tumellano ea Ts'ebetso nakong ea matsatsi a 90 ka mor'a ho tlatsa Setifikeiti sa Mokhatlo. ▶ (Boikhethelo) Ho tsoara liboka tsa litho/batsamaisi ba eona ▶ Boloka lirekoto tsa LLC tse itseng le litokomane tsa lekhetho ▶ Kamora lilemo tse ling le tse ling tse 2, fafatsa Tlaleho ea Lilemo tse Peli ho netefatsa / ho ntlafatsa aterese
 <p>E ntle bakeng sa</p>		<p>Beng ba matlo ba batlang ho boloka lipolokelo tsa bona le lichelete li arohane le likhoebo tsa bona mme ba khona ho laola litlhoko tse tsoelang pele.</p>

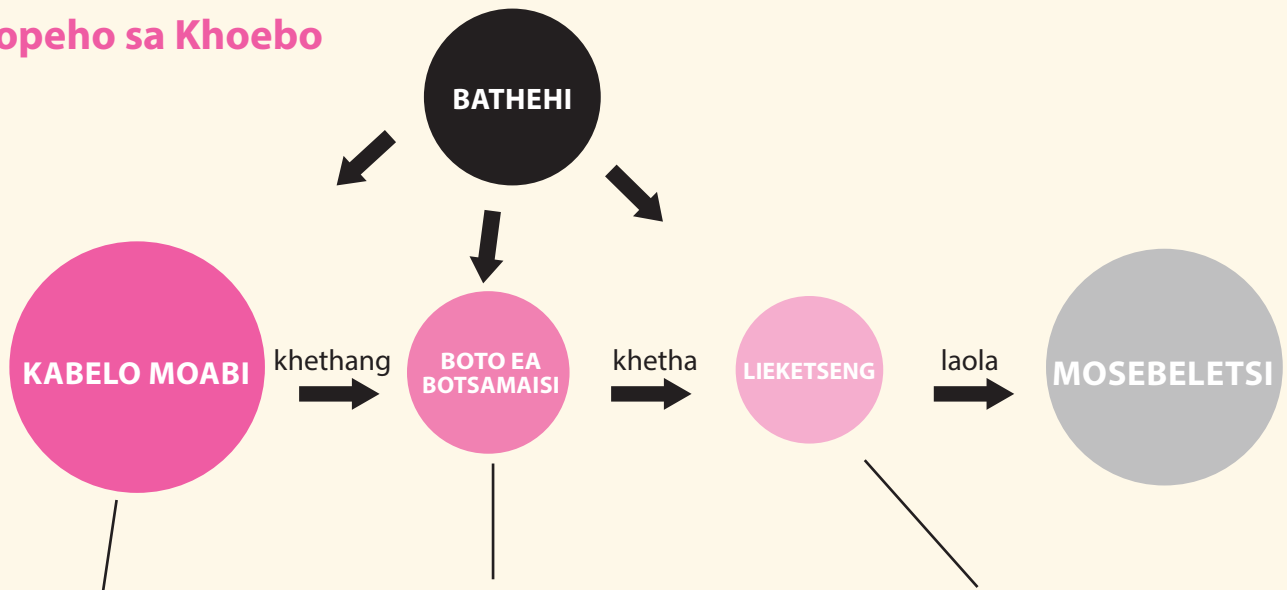
Mokhatlo

Hangata mokhatlo o sebelisetsoa likhoebo tse kholo tse nang le beng ba bangata hobane o fana ka bokhoni ba ho fana ka likarolo. Kabelo e emela thahasello ea beng ba mokhatlo. Ho theha mokhatlo ho hloka palo e kholo ea lipampiri 'me ho na le litšenyehelo tse tsoelang pele le litlhoko tsa molao.

Mokhatlo o mong le o mong o tlameha ho ba le melaoana, boto ea batsamaisi le li-ofisiri. Kamora hore mokhatlo e thehoe, beng ba liabo ba tlameha ho tšoara kopano ea mokhatlo ho amohela melaoana le ho khetha batsamaisi. Mokhatloha se sebopeho se nepahetseng sa khoebo bakeng sa mohoebi ea qalang khoebo e nyane. Li-LLC e fana ka melemo eohle ea mokhatlo bakeng sa mong'a khoebo e nyane e sa rarahanang, e tenyetsehang haholoanyane le tlhokomelo e bonolo.

Ho feta moo, sebopeho sa khoebo hangata se kotsi ho mohoebi oa mojaki ea sa lumelloang ho sebetsa. Haeba mohoebi a sebetsa khoebong e le ofisiri ea mokhatlo, kapa a lefshoa moputso ke mokhatlo, mohlomong o tla nkuoa e le mosebeleksi. Ho etsa bonnete ba hore khoebo ea hau e thehiloe le ho sebelisoa ho latela melao eohle e sebetsang, ho kenyeletsoa melao ea lekhetho ea naha le ea naha, etsa bonnete ba hore u fumana likeletso le likeletso tsa molao ha u etsa merero ea khoebo ea hau. Ts'ebetso ea lekhetho ea mokhatlo e rarahanane ebile e ka nqane ho sebaka sa tataiso ena.

Sebopeho sa Khoebo



Motho ea rekileng liabo k'hamphaning 'me a na le peresente ea khamphani ho latela hore na o na le likarolo tse kae. Ha mokhatlo o thehoa, hangata beng ba oona ke bona ba nang le kabelo ea pele.

Sehlopha sa batho ba khethiloeng ho emela lithahasello tsa ba nang le kabelo. Batsamaisi le bona e ka ba ba nang le kabelo empa sena ha se hloka hahale. Boto e tlameha ho ba le bonyane motsamaisi a le mong. Batsamaisi ba na le boikarabelo ba ho hlokomela, le ho etsa liqeto litabeng tse kholo tsa khamphani.

O ikarabella bakeng sa ts'ebetso ea letsatsi le letsatsi ea khoebo mme o na le matla a ho sebetsa mesebetsing e amanang le khoebo. **Basebeleksi ba ka nkoa e le basebeleksi tlas'a molao 'me ba hlokoa ho paka boemo ba bona ba molao ho sebetsa U.S.**

Kakaretso ya Koporasi

 <p># ea beng</p>	<p>1+ beng</p>	<p>Hangata lik'hamphani li na le beng ba bangata, ba tsejoang e le ba nang le kabelo, empa hape li ka thehoa ka kabelo e le 'ngoe feela.</p>
 <p>E qalang</p>	<p>Ho hloka boiteko bo boholo ho qala</p>	<p>Kamora ho tlatsa Setifikeiti sa Kenyelletso, kopano ea mokhatlo e tlameha ho tsoaroa ho amohela melaoana e hlokoang le ho khetha boto ea (ba)kaedi.</p>
 <p>Litefiso/Liforomo</p>	<p>E turu haholo</p>	<p>\$125 bakeng sa Setifikeiti sa Kenyelletso lia hlokahala ho qala mokhatlo. Khampani e kanna ea baka litšenyehelo tse kholo bakeng sa litefiso tsa molao le/kapa tsa chelate ea akhauntingi.</p>
 <p>Tokisetso ea Lekhetho</p>	<p>E rarahane haholo</p>	<p>Beng ba likhoebo ba khothaletsoa ho buisana le setsebi sa lekhetho ho utloisisa litlamo tsa lekhetho.</p>
 <p>Boikarabelo</p>	<p>Boikarabelo bo tlase haholo / kotsi ea lichelete</p>	<p>Khoebo ke mokhatlo o ikemetseng oa molao ho tsoa ho beng ba khoebo. Boikarabelo ba beng ba khoebo bo lekanyelitsoe matsete a bona a lichelete khoebong.</p>
 <p>Litlhoko Tse Tsoelang Pele</p>	<p>Ee - litlhoko tse tsitsitseng tse tsoelang pele</p>	<ul style="list-style-type: none"> ▶ Likopano tsa selemo le tse khethehileng tsa ba nang le kabelo ▶ Likopano tsa kamehla le tse khethehileng tsa Boto ea Motsamaisi ▶ Boloka metsotso le lirekoto tsa litokomane tsa khoebo, tsa lekhetho ▶ Kamora lilemo tse ling le tse ling tse 2, fafatsa Tlaleho ea Lilemo tse Pelil ho netefatsa / ho ntlafatsa aterese
 <p>E ntle bakeng sa</p>	<p>Likhoebo tse kholo tse nang le beng ba bangata ba hlokoang matsete a mangata mme ba batla ho fana le ho rekisa liabo.</p>	

Papiso e Potlakileng - Ke sebopeho sefe sa khoebo se u loketseng?

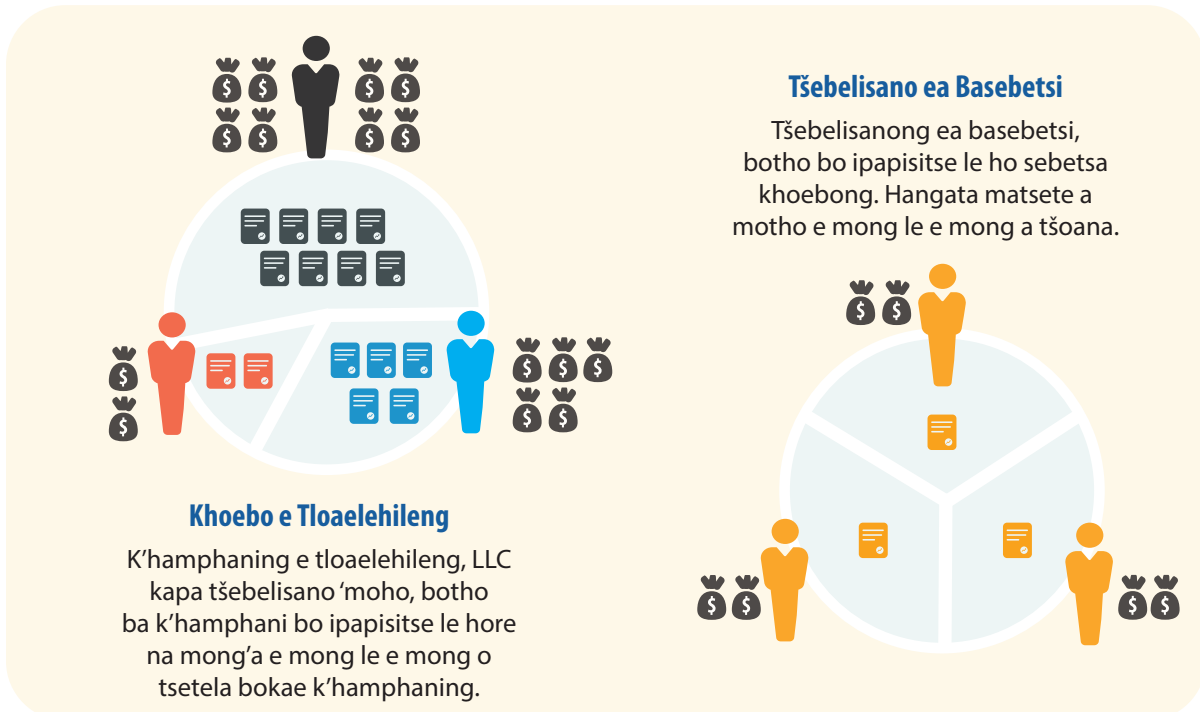
	Boikemisetso bo le bong	Tšebelisoano Kakaretso	Tšebelisoano e Lekanyelitsoeng	Khampani ea Boikarabello bo fokolang	Mokhatlo
 # ea beng	1 beng	Balekane ba 2+	2+ Kakaretso le Balekane ba Lekanyelitsoeng	1+ Litho	1+ li-Shateholder
 Mokhoa oa ho qala	Bonolo 	Bonolo 	Mathata a Itekanetseng 	Mathata a Itekanetseng 	Thata Haholo 
 Tefiso/ Liforomo	Haho/ Bonyane 	Haho/ Bonyane 	Teko e Lekanyelitsoeng 	Teko e Lekanyelitsoeng 	Tlhōrō Haholo 
 Tokisetso ea Lekhetho	Ha bonolonyana 	E itekanetseng 	E itekanetseng 	E mahareng ho isa ho Itekanetseng 	Itekanetseng Haholo 
 Boikarabelo ba Motho	Phahameng 	Phahameng 	Phahameng bakeng sa Balekane Kakaretso 	Moedi 	Moedi 
 Litlhoko Tse Tsoelang Pele	Ha ho letho 	Ha ho letho 	Ba bang 	Ba bang 	E pharaletseng 

Tšebelisano ea Basebetsi

Tšebelisano ea basebetsi ke mokhoa oa khoebo o iqapetsoeng moo basebetsi ba nang le khoebo le ho e laola. Hangata basebetsi ba kenya chelete ea pele ho tšebelisano hore e be setho 'me ka lebaka leo ba fumane karolo e lekanang ea phaello. Moetsong ona, mosebeletsi e mong le e mong o na le matla a tšoanang a ho vouta mabapi le liqeto tsa bohlokoa tsa khoebo tse kang tumello ea likalimo, likonteraka le ho amohela litho tse ncha.

Tšebelisano e ka theoa ke efe kapa efe ea meaho ea khoebo e hlalositsoeng pele ho tataiso ena ho kenyeletsoa tšebelisano, LLC, kapa tšebelisano i. Hangata, tšebelisano li sebelisa sebopeho sa LLC hobane sea tenyetseha 'me se hloka litšenyehelo tse tlase ho theha le ho hlokomela ho feta tšebelisano i mme e loketse beng ba bangata ho feta litšebelisano. Tšebelisano LLC e fana ka mekoloto e lekantsoeng bakeng sa litho. Tšebelisano li ka thusa ho sireletsa bajaki ba se nang maemo a molao hore ba se ke ba sebelisoa hampe ka bosholu ba meputso kapa tlhekefetso e 'ngoe ha ba sebetsa ka bomong.

[Naha ea New York e na le Molao o khethehileng oa Mokhatlo oa Tšebelisano ea Basebetsio](#) entsoeng ka maemo a khethehileng le melao e amanang le litho, likabelo le kabo ea phaello le tahlehelo. Ho fumana lintlha tse ling, ka kopo etela karolo ea lisebelisoa tsa tataiso ena.



Litlhaloso

Afidaviti

Polelo e ngotsoeng le e saennoeng e netefalitsong ke motho ea lumelletsoeng ho latela molao, joalo ka notari.

Boto ea Botsamaisi

Sehlopha sa batho ba khethiloeng ho emela beng ba liabo ka har'a mokhatlo le ho fana ka bolebeli bo akaretsang ba khoebo le ho etsa liqeto tse kholo.

Moreki

Motho kapa khoebo e fumanang litšebeliso ho tsoa ho rakonteraka e ikemetseng.

Rakhoebo

Motho ea hlophisang le ho sebetsa khoebo ea hae.

Mohiri

Motho kapa khoebo e ikarabellang bakeng sa moputso le boemo ba mosebetsi oa motho emong.

Nomoro ea Boitsebiso ea Molefi ka Mong (ITIN)

Palo e fanoeng ke Ts'ebeliso e aka Hare ea Lekhetho batho ba sa tsoaneleheng bakeng sa nomoro ea ts'ireletso ea sechaba empa ba hloka ho lefa lekhetho.

Tšebeliso ea Lekhetho la ka hare (IRS)

Setsi sa mmuso sa kopanelo se ikarabellang bakeng sa ho bokella lekhetho la likopano.

Boikarabelo

Palo ea boikarabelo ba molao kapa lichelete kapa kotsi e amanang le khoebo.

Setho

Ho Khampani ea Boikarabelo bo fokolang (LLC) beng ba bona ba bitsoa litho.

Li-ofisiri

Li-ofisiri li tsamaisa ts'ebetso ea letsatsi le letsatsi ea koporasi. Ba khethiloe ke Boto ea Batsamaisi, li-ofisiri le tsona e ka ba bathehi / beng le basebeletsi ba itseng ba mokhatlo.

Tšebeliso

Sebopeho sa khoebo moo batho ba babeli kapa ho feta beng ba khoebo. Ka kopanelo e akaretsang, balekane ba arolelana boikarabelo ba tsamaiso le phaello le tahlehelo ea khoebo. Ka kopanelo e fokolang balekane ba bang ba laola khoebo mme balekane ba bang ba tsetela khoebong feela empa balekane bohle ke beng ba khoebo.

Mong'a ntlo

Mong'a khoebo.

Ba nang le kabelo

Motho ea nang le kabelo ke motho ea rekileng liabo k'hamphaning kapa mokhatlo. Beng ba liabo ba na le karolo e lekanang ea matsete a bona a mokhatlo.

Litokomane Tsa Bohlokoa

Lingoloa tsa Mokhatlo

Tokomane e hlalosing lebitso la k'hamphani ea mekoloto e lekantsoeng (LLC), setereke le aterese tse hlokahalang ho theha LLC. LLC e thehiloe ka nako ea ho faeloa ha Lingoloa tsa Mokhatlo kapa ka nako efe kapa efe ea morao e boletsoeng ho Lingoloa tsa Mokhatlo, e se ke ea feta matsatsi a 60 ho tloha ka letsatsi la faele.

E fetiselitsoe Lefapheng la Naha

► **Khampani ea Boikarabello bo fokolang**

Polelo ea lilemo tse peli

Lilemo tse ling le tse ling tse peli NYS LLCs le likhoebo li koptjoa ho kenya Tlaleho ea li lemo tse peli le ho lefa tefiso ea ho kenya \$9 ho netefatsa kapa ho ntlafatsa aterese ea khoebo.

E fetiselitsoe Lefapheng la Naha

► **Khampani ea Boikarabello bo fokolang** ► **Mokhatlo**

Melao ea tsamaiso

Tokomane e ngotsoeng e boelang hore na mokhatlo e tla sebetsa joang. Tlhahisoleseding ena e kenyeletsa kamoo batsamaisi ba kgethwang kateng, kamoo dikopano di tshwarwang kateng, le hore na ditokelo, mesebetsi le matla a beng ba diabo, batsamaisi le balaodi ke dife.

Kopi e tlameha ho bolokoa ke Mokhatlo.

► **Mokhatlo**

Setifikeiti sa Lebitso le Naheng

Foromo e hlokahala feela ha lebitso la khoebo le fapaneng le mong'a khoebo.

E fetiselitsoe ho tlelereke ea setereke

► **Boikemisetso bo le bong** ► **Tšebeliso Kakaretso**
► **Mokhatlo ofe kapa ofe o sebetsang ka tlas'a lebitso le fapaneng le lebitso la oona la molao**

Setifikeiti sa ho Kenyeletsoa

Tokomane e hlakising lebitso le aterese ea mokhatlo. Ho ba teng ha mokhatlo ho ka qala ka letsatsi la ho kenya Setifikeiti sa Kenyelletso kapa ka letsatsi la moraonyana (matsatsing a 90 ho tloha ka letsatsi la ho kenya) le boletsoeng ho Setifikeiti sa Kenyelletso.

► **Mokhatlo**

Setifikeiti sa Tšebeliso e Lekanyelitsoeng

Foromo e hlalosing mabitso le tlhahisoleseding ea balekane ba kenang tumellanong e fokolang ea selekane.

E fetiselitsoe Lefapheng la Naha

► **Tšebeliso e Lekanyelitsoeng**

Setifikeiti sa Phatlalatsa

Foromo eo u e romelang le mangolo a afidaviti ho bolela hore u ikamahanya le litlhoko tsa phatlalatsa ea koranta bakeng sa ho qala selekane se lekanyelitsoeng kapa LLC (sheba maqephe 19 le 22). Setifikeiti sa Phatlalatsa se tlameha ho kenngoa matsatsing a 120 ka mor'a ho kenngoa ha Setifikeiti sa Tšebeliso e Lekanyelitsoeng kapa Lingoloa tsa Mokhatlo.

E fetiselitsoe Lefapheng la Naha

► **Tšebeliso e Lekanyelitsoeng**

► **Khampani ea Boikarabello bo fokolang**

I-9, Foromo ea Netefatso ea ho Tšoaneleha Mosebetsing

Foromo e hlokehang bakeng sa basebetsi bohle ho paka hore ba ka sebetsa ka molao United States.

Mohiri oa hau o tlameha ho fumana Foromo ea I-9 mme a etse hore e fumanehe bakeng sa ho hlahlojoa ke li-ofisiri tse lumelletsoeng tsa mmuso oa U.S.

Tumellano ya Tshebetso

E khetha litokelo, matla, likhetho, meeli kapa boikarabello ba litho tsa eona, batsamaisi, basebetsi kapa baemeli. Tumellano ea Tshebetso e ka kenoa pele kapa matsatsing a 90 kamora ho hlakoloha ha Lingoloa tsa Mokhatlo.

Kopi e tlameha ho bolokoa ke LLC

► **Khampani ea Boikarabello bo fokolang**

Tumellano ea kopanelo

E kothalelitsoe bakeng sa tšebeliso-'moho e akaretsang 'me e hlokeha bakeng sa tšebeliso e fokolang, e theha le ho paka litokiso, litokelo le boitlamo har'a balekane ba khoebo.

► **Tšebeliso Kakaretso** ► **Tšebeliso e Lekanyelitsoeng**

Lisebelisoa

Mekhatlo ea Mmuso ea Naha ea NY:

Lefapha la Naha, Karolo ea Mekhotla, Lirekoto tsa Naha, le UCC

www.dos.ny.gov/corps/

Lintlha tse mabapi le liforomo le litokomane tse ling tsa molao tse ka hlokehang ho bula kapa ho holisa khoebo Naha ea New York.

Nts'etsopele ea Naha ea Mmuso, Lenaneo la Thuso ea Likhoebob

esd.ny.gov/entrepreneurial-assistance-program

Lenaneo la Thuso ea Bakhoebob (EAP) le theha litsi tsa EAP metseng ea lehae ho pholletsa le Naha ea New York ho fana ka taao, koetliso, thuso ea botekgeniki le litšebeliso tsa tšehetso ho batho ba sa tosa qala khoebo ea bona kapa ba nang le thahasello ea ho qala khoebo.

Ofisi ea New Americans (ONA)

1-800-566-7636

www.newamericans.ny.gov/business

Ofisi ea New Americans e na le litsi tse 27 tsa menyela ho pholletsa le Naha ea New York ho fa bajaki lisebelisoa tsa thuto le moruo ho kenyeletsoa lithuso tsa likhoebob tse nyane.

Setsi sa Ntšetso-pele ea Likhoebob tse Nyane (SBDC)

1-800-732-7232

www.nysbdc.org/

Ka marang-rang a litsi tsa libaka tse 24, Setsi sa Nts'etsopele ea Likhoebob tse Nyane tsa Naha ea New York (NYS SBDC) se fana ka tšhabollo le koetliso ea khoebo ea boleng bo holimo, e sa lefelloeng kapa e theko e tlase ho batho ba New York ba batlang ho qala khoebo kapa ho ntlafatsa tšebetso ea khoebo e teng. khoebo, mahala.

Mekhatlo ea 'Musob ea NYC:

Lefapha la Litaba tsa Bareki, Matlafatso ea Lichelete ea Ofisi

www.nyc.gov/site/dca/partners/financial-empowerment.page

Thuto ea lichelete le tšhabollo e reretsoeng ho matlafatsa le ho sireletsa baahi ba New York ba fumanang meputso e tlase ba batlang ho hana matlotlo a bona le ho sebelisa chelete ea bona hantle. E kenyelletsa tlhahisoleseling mabapi le libanka tse bolokehileng le tse theko e tlase le phihlollo ea litefiso tsa lekhetho tse eketsang chelete.

Litšebeliso tsa Likhoebob tse Nyane (SBS)

<https://www1.nyc.gov/nycbusiness/>

Lithuto tsa mahala, lithupelo, likeletso le thuso bakeng sa bo-rakhoebob ba ratang ho theha, ho sebetsa, kapa ho holisa khoebo Toropong ea New York.

SBS Khoebob ea Bajaki ea Boiketsiso

www1.nyc.gov/nycbusiness/article/immigrant-business-initiative

SBS e fana ka lithuto tsa khoebo, thuso ea lichelete, litšebeliso tsa molao tsa pro-bono, le tse ling ka lipuo tse ngata Toropong ea New York ntle ho tefo.

Mekhatlo ea NYC:

Laeborari ea Sechaba ea Brooklyn, Likhoebob tse Nyenyane le Litšebeliso tsa Bahoebi

www.bklynlibrary.org/business/small-business

Libaka tse fapaneng ho pholletsa le Lisebelisoa tsa Brooklyn, lithupelo, litlelase, le thuso ea motho ka mong ka Senyesemane, Sepanish, Se-Russia le Kreyol mabapi le ho qala, ho tsamaisa le ho holisa khoebo.

Netweke ea Sietsi sa Phihlollo ea Khoebob (BOCNET)

www.bocnet.org

Khoebob-enyane, nts'etsopele ea khoebo enyane mokhetlo e fana ka tloaelo litšebeliso tsa khoebo ka Bronx, Brooklyn, Manhattan, Queens, Staten Island ho se chaba se hloakang thuso, hokenyeletsa likalimo tsa khoebo tse nyane, tlhokomelo ea bana ba lapeng, lithupelo tsa 'Khoebob American-Sitaelo' lithupelo, le Mophaphathehi Morero oa Khoebob-enyane.

Litšebeliso tsa Khoebob tse Nyenyane tsa CAMBA

718-287-2600

www.camba.org

Litherisano tsa motho ka mong, lithupelo tsa likhoebob tse nyane, tšhabollo ea khoebo, likhokahano le balekane ba bang ba nts'etsopele ea likhoebob tse nyane, le likalimo tsa khoebo.

Morero oa Ntlafatso ea Sechaba, Mokhatlo oa Thuso ea Molao

212-426-3000

www.legalaidnyc.org/civil-practice-pro-bono-projects

E fana ka lithupelo bakeng sa babuelli le batho ba tšoanelehang bakeng sa bareki ho pholletsa le litereke tse 5. Lihlooho li kenyelletsa ho qala khoebo e nyane, ho saena tumellano ea khoebo, ho sireletsa khoebo le thepa ea motho. Lithupelo li ka Senyesemane le Sepanish.

Lisebelisoa

Setsi sa Litoropo sa thuto ea thuto (CUP)

www.welcometocup.org

Phatlalatso ea libukana le libukana ho hlakisa maano le lits'ebetso tse rarahang, ho kenyeletsoa Tataiso ea Basebetsi ba Co-Ops ea NYC.

Sehebera Likalimo Sechaba Mahala

www.hfls.org/loan-programs/microenterprise/

Likalimo tsa likhoebo tse nyane tse se nang tsoala ho baahi ba Toropong ea New York y, Long Island, le Westchester ba nang le meputso e tlase le e itekanetseng ho qala kapa ho holisa khoebo.

Morero oa Molao oa Bahoebi ba Baahelani, Setsi sa Toka sa NYC Bareng

212-382-6633 (ka sehloohong)

212-626-7383 (mohala oa mahala oa molao)

nelp@nycbar.org

Litšebeliso tsa molao bakeng sa bo-rakhoebi ba banyenyane ba meputso e tlase ho isa ho e itekanetseng ho qala khoebo, ho kenyeletsoa litaba tsa lekhetho, likonteraka le litumellano, lipuisano tsa khiro ea khoebo, litokelo tsa litokelo tsa molao, matšoao a khoebo le litokelo tsa molao.

Tsolololo ea Mokhatlo ea Ntshesopelo ea moruo t

www.renaissance-ny.org

Setsi sa Lichelete sa Ntšetsopelo ea Sechaba se ikemiselitseng ho fetola baahi ba bajaki, ba nang le meputso e tlase le e bohareng ba NYC ka ho fana ka likalimo tsa khoebo tse nang le phaello e tlase le mananeo a koetliso ea bo-rakhoebi.

Baithaopi ba Litšebeliso tsa Molao

347-521-5729

www.volsprobono.org/projects/microenterprise-project

E thusa beng ba likhoebo tse nyane le bo-rakhoebi ba banyenyane ho fumana litšebeliso tsa molao tsa boleng bo holimo ho tsoa ho basebetsi ba inehetseng le marangrang a babuelli ba molao ba pro bono.

Lisebelisoa tsa Sebelisanatsa NYC:

Basebetsi Ba Tala Coop

www.greenworker.coop

E fana ka lenaneo le matla la koetliso le tšehetso la likhoeli tse 5 le thusang lihlopha tsa bo-rakhoebi ba batlang ho nts'etsapele likhoebo tse tala tsa basebetsi le ho sebelisa motsoako o mabifi oa koetliso, koetliso le lits'ebetso tsa tekheniki.

Toropo ea New York Netweke ea Sebelisano ea Basebetsi (NYC NOWC)

212-390-8178 (mohala)

www.nycworker.coop

Ntlafatso ea boetapele, lithupelo, lithupelo, tšehetso ea khoebo, le thuso ea botekgeniki mabapi le likoporasi tsa basebetsi le litsebo tsa khoebo ea lisebelisano.

Morero oa Toka ea Basebetsi - Etsa Tsela New York

347-889-6347

www.workersjustice.org

Mokhatlo oa litokelo tsa bajaki har'a tse ling litaba tse sebetsang bakeng sa ho theoa ha mesebetsi e tsitsitseng ka ntshetsopelo, tšehetso le phahamiso ea mekhotlai tseo e leng tsa basebetsi.

Lisebelisoa tsa Marang-rang:

New York Hlalosa ea Khoebo

www.businessexpress.ny.gov

E u thusa ho latela litlhoko tsa hau tsa khoebo le tsa botsebi. Tlatsa lethathamo la lipotso 'me Wizarde ea Khoebo e tla u fa lethathamo la tsohle tseo u li hlokang ho qala khoebo ea hau.

NYC Kamora ea Khoebo

www1.nyc.gov/nycbusiness

Potso ea mohato ka mohato

Tlatsa lethathamo la lipotso tsa mohato ka mohato 'me u fumane lethathamo le ikhethileng la lilaesense tsa toropo, naha le naha le litumello tseo u ka li hlokang ho qala le ho tsamaisa khoebo ea hau ho latela indasteri eo u sebetsang ho eona.

Mohlalobi oa Khothatso

Tlatsa lethathamo la lipotso 'me u fumane lethathamo la likhothaletso tsa mmuso le likalimo tsa lekhetho tseo khoebo ea hau e ka li tsoanelehang.

