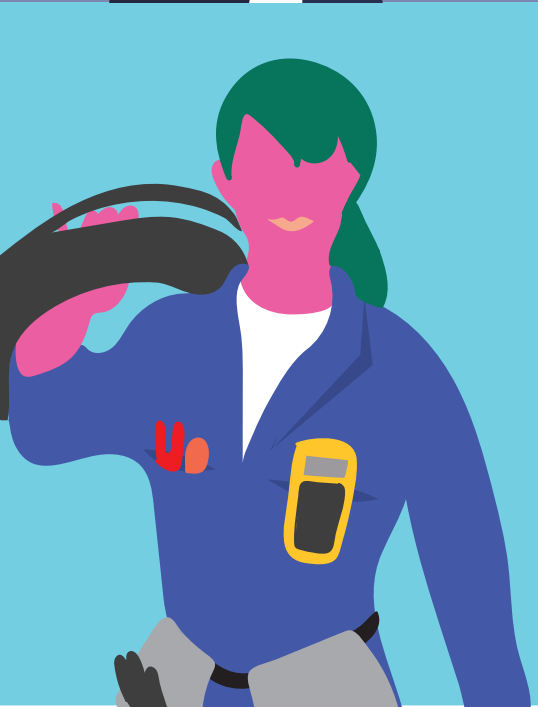




**¡RI AK'AY,
AWECH
CHWE'Q
KAB'IJ!**

Jun K'utb'al chak rech
Umajik k'ayij kech K'ask'at
Winaq ri man Ajwaral taj



Maltyoxinem

We k'utb'al chak ri' xwok rumal ri Wokaj rech Inmigración rech New York xuquje' ri Wokaj Pratt rech Uyakatajem Uwach ri Komon, jun kitob'anik rech okem pa saqil tzij reta'maxik xuquje' tob'anik chi kech ajwokk'ay man ajwaral taj pa ri tinamit New York. We k'utb'al chak are xetow ri Capital One, Ri Wokaj rech Uyakatajem Uwach Komon xuquje' ri Q'apojib' rech ri tinamit New York, Ri K'amal taq B'e rech ri tinamit New York xuquje' ri Oficina del Portavoz, rumal ri Majib'al Taqanik Key to the City rech ri Wokaj rech Inmigración rech ri New York.

Xjub'ux ub'ixik pa ukaj ik' rech ri junab' 2019

Ri xwok uwach are Ben Dodd, ruk' utob'anik ri Sydney Céspedes, Sal Muñoz

Ri taq wachib'al rech June Lee



Wokaj rech Inmigración rech New York

Ri wokaj rech Inmigración rech New York are jun wokaj man xa ta kuch'ak pwaq, are karil apanoq jun tinamit New York k'o nimalaj uchuq'ab' xa rumal konojel ri e winaq utz kipetik, junam kilik xuquje' ya'tal chi kech kakitaqej ri kirayinik. Ri Wokaj ke'unuk' ri winaq man ajwaral taj, ri ajchila' xuquje' ri tob'anelab' rech kak'iy kiq'inomal konojel ri neoyorquinos.

Wokaj Pratt rech Uyakatajem Uwach ri Komon

Ri Wokaj Pratt rech Uyakatajem Uwach ri Komon, kutzukuj ri cholom chak rech tinamit, kuchajij ri taqanik xuquje' kuya tob'anik chi kech ri alaj taq k'ayij rech kuya kichuq'ab' ri komon laj uwach xuquje' ri nim kich'akoj, rech kuchol uwach xuquje' kuchakuj ri chwe'q kab'ij rech jun tinamit xa junam xuquje' jeqelik chi kech konojel ri neoyorquinos.



CHOLB'AL UPAM

¿Umajik jun k'ayij? ;Ri rajawaxik kaweta'maj!	6
Jas ukojik we k'utb'al chak ri'	6
Umajik	7
Pixab' rech ucha'ik jun wokb'al rech wokk'ayij.....	11
Ri 6 Wok'b'al rech Wokk'ayij	15
Jun Ajchaq'e	16
Wokaj Ronojel	17
Wokaj Q'atetal Uwach	19
Nima'q taq K'ayij Q'atetal Uwach (LLC)	21
Nim K'ayij	23
Q'uchwokaj kech Ajchakib'	26
Utzijob'exik	27
Wuj Sib'alaj e Rajawaxik	28
Patanib'al	29

Jupaj utzij ri k'amal b'e rech ri Q'atb'al tzij rech ri tinamit New York, Corey Johnson

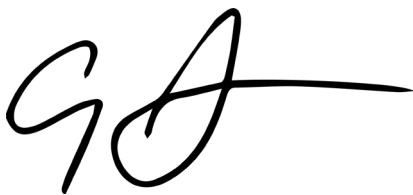
Loq'alaj ajneoyorquino,

Ri tinamit New York ri kaqach'op uwach xuquje' kaqaloq'aj, katajin kanimarik kumal ri ajwokk'ay man ajwaral taj, e are' ri unimalil ri qaq'inomal, ruk' nimaq taq kitob'anik pa taq ri jalajoj taq chak xuquje' e rajaw taq k'ayijl. Qas tzij e are' e rajaw panik'aj chech ri k'ayij ri e k'o pa ri tinamit New York xuquje' xetob'an ruk' \$228 mil millones al PIB chech ri tinamit pa ri junab' 2017. Xa k'ut xaq keb' oxib' patanib'al k'o chech kito'ik ri winaq man ajwaral taj, ri rajaw taq ri k'ayij, kinki'kotik rumal kaqawiq we chakub'al ri' ruk' taq ri nik'aj chik rajawaxik pa qatinamit rech kujtob'an chech kiyakik kiwach ri wokk'ay kech ri man ajwaral taj. Jun nimalaj utzil rech kujtob'an chech resaxik ri jalajoj taq q'atub'al rech nimalaj ch'akoj kech konojel ri neoyorquinos.

We kamik ri, ri neoyorquinos man ajwaral taj, e ajchakib' tajin e k'o pa k'axk'olil rumal ri Q'atb'al Tzij rech tinamital, sib'alaj kinki'kotik rumal chi ri K'amal taq be xetob'an chech uwokik we K'utb'al chak ri' "Ri ak'ay, Awech chweq kab'ij" are wa' ri k'isbal rech nimaq taq utayik na'oj kuk' taq ajno'j rech taqanik kech ri man ajwaral taj, k'ayij xuquje' tojb'al k'ayij, pacha' k'ut ri e wokaj rech patanib'al kuk' winaq man ajwaral taj xuquje' ajwokk'ay. K'i taq uno'jixik, are wa' ri nabe uchakuxik. We k'utb'al chak kuya uk'utik jun saqil ub'eyal tzijobelil ri kapatana'j chi kech ri neoyorquinos man ajwaral taj ri karayin kik'u'x kakitor jun kik'ay xa k'ut man keta'm ta su ri ub'eyal xuquje' su uwach k'ayij kakijeqo.

We k'utb'al chak man xaq ta xuwi jun chakub'al nim upatan chi kech ri neoyorquinos, xa k'ut ri ujub'uxik ub'ixik kamik katajin kutaq b'i nimalaj tzij chech Q'atb'al tzij, chi kech ri neoyorquinos man ajwaral taj, are' utz kipetik waral xuquje' kaqaya uq'ijol ronojel ri k'i taq kuchuj kib'anom pa qatinamit. jkinwaye'j chi we k'utb'al chak kuya kino'jib'al ri neoyorquinos chech uya'ik ri nik'aj chik ucholoxik ube!

Pa patanib'al,



K'amal b'e rech Q'atb'al tzij rech New York
Corey Johnson

Jupaj kitzij ri k'amal taq b'e rech Chak Patan

Kraj ne' jub'iq' chech 150 junab' chik. ri tinamit New York, are jun rulewal tob'anem chi kech winaq man ajwaral taj. Xuquje' ri are' katajin kakiyak uwach kiq'inomal. Ri winaq man ajwaral taj e are' ukaj q'ataj chech unimal chak pa New York xuquje' ri kitob'anik are miles rech millones rech dólares ri kikuchuj pa ri tinamit. Man xaq xuwi katajin kakiwok uchuq'ab' chak pa New York, junalik kakichakub'ej: jub'iq' pa uwi' 83,000 rajaw taq k'ayij pa ri tinamit New York e are' kuk'utwachij kik'iyal ri rajaw taq k'ayij.

Ri wokaj rech Inmigración rech New York xuquje' Ri Wokaj Pratt rech Uyakataem Uwach ri Komon ruk' ki'kotemal kakijach we k'utb'al chak xa rumal jun chakub'al ri ktob'an chi kech ri man ajwaral taj, rech kakimaj jun jeqelik kik'ay, k'i taq ri wokaj pa komonil kinkemom kib', k'o ri tob'an chak chi kech laj taq k'ayij xuquje' ri ketob'an pa uwi' taqanik chi kech ri ajk'ayib', xa k'ut e k'i ri kakilo ri chakub'al e k'olik man kakita ta ub'e ri katzijoxik, are wa' jun nimalaj k'axk'olil chi kech konojel ri ajwok'ay, xa k'ut qas chi kech ri man ajwaral taj, xa rumal man are ta kitzijob'al xuquje' ri kib'antajik.


We k'utb'al chak, kumaj rilik jujun taq q'atub'al ri kakik'axk'olij ri man ajwaral taj, are taq kya' utzijob'exik pa k'i taq tzijob'elil. We chakub'al eta'manik ri' ke'uto' ri katajin kechakun kuk' taq ri komon rech tob'an chak pa uwi' taq k'ayij rech kito'ik ri man ajwaral taj. Kito'ik ri man ajwaral taj ri krayin kik'u'x kek'ayinik xuquje' ri ajchakib' kakiya kitob'anik chech uyakik uwach ronojel uq'inomal ri tinamit New York ruk' wa' kujeq k'i taq tob'anik chi kech konojel ri neoyorquinos.

Jun rutzil iwach,



Steve Choi
K'amal ub'e chak

Wokaj rech Inmigración rech New York



Adam Friedman
K'amal ub'e chak

Wokaj Pratt rech Uyakatajem Uwach ri Komo

¿UJEQIK JUN K'AYIJ? RI RAJAWAXIK KAWETA'MAJ

Jas ukojik we k'utb'al chak ri'

Ri uk'u'x wokk'ay kech man ajwaral ta winaq, are jun utak'alib'al ri q'inomal rech we amaq' ri'. Pa ri tinamit New York, ri e rajaw taq ri k'ayij man ajwaral taj, kuk'utwachij ri 33.8 % chi kech konojel ri ajchila' ri kechakun pa kitukelal xuquje' ri pwaq kakich'ak rumal k'ayij are ri \$7.2 mil millones. 1 ri man ajwaral taj winaq keb' uwach ri kichuq'ab'il chi kiwach ri winaq aj EE. Kaqaq'ijolaj koto'ik ri rajaw taq k'ayij man ajwaral taj. 2

We k'utb'al chak ri', xwok chi kech konojel ri ajwokk'ay ri man ajwaral taj ri kel pa uk'u'x kanima' xuquje' ri k'o chik kech, man are taq kil ri uwujil kik'ojilem, xa keto'ik rech kakichomaj ronojel ri loq' chech ujeqik xuquje' uchakuxik ri kik'ay pa ri tinamit New York. Pa we k'utb'al chak ri' kya' ronojel ub'ixik ri tob'anik chi kech rech kakino'jij su wokb'al rech k'ayij ri qas awech, jastaq ri rajawaxik rech ujeqik ri k'ayij xuquje' ri tojb'al k'ayij ri rajawaxik keye'x na rech k'ut loq' ktor ri k'ayij.

We k'utb'al chak, man kupatanij ta ri rajawaxik chech resaxik ya'tal uq'ijol, on ri ya'talik ri kub'an rajawaxik chech jun k'ib'anoj wene' jun chak. **We k'utb'al chak man katob'an ta ruk' na'oj taqanik on tojb'al k'ayij.** Koqxa'nix chi kech ri ajwokk'ay man ajwaral taj, kakitzukuj kina'oj pa uwi' taqanik rech taq ri rajawaxik xuquje' ri man ya'tal chech ri winaq rumal inmigración, k'ayij te'qne' tojb'al k'ayij. Rech kaweta'maj, chab'ana uta'ik pa ri q'at chakub'al rech we k'utb'al chak ri'. Ri eta'manik rech we k'utb'al chach ri' k'ak'arisam k'a pa ulaj ik' rech ri junab' 2018 xuquje' man kk'ak'arisax ta chik.

1. "Man ajwaral taj pa New York". (4 de octubre de 2017) Q'atb'al tzij Estadounidense rech Q'axenib'al .

www.americanimmigrationcouncil.org/research/immigrants-in-new-york

2. "Ri ub'antajik uwach q'inomal rech k'ut kya' ri utz petam chi kech ri ajwokk'ay ri man ajwaral taj". (8 de septiembre de 2015) Fundación Kauffman.

www.kauffman.org/what-we-do/resources/entrepreneurship-policy-digest/the-economic-case-for-welcoming-immigrant-entrepreneurs

Umajik

¿Ajsujul chak pa utukel vs. Ajchak? (Jasche qas kya' uq'ij)

K'i ri winaq man ajwaral taj, kakiriq k'i q'atunem chech utzukuxik kichak ri utzalaj utojik pa Estados Unidos. Rajawal jun k'ayij katob'an kuk' ri winaq man ajwaral taj rech keyakataj ruk' kirajil. Chi kech ri man ya'tal kiwuj rech kechakun pa EE. UU. Umajik jun k'ayij ri qas awech kuya'o katuto' chech ach'akoj rech utz ak'aslemal.

Aj il, ajmak ri chakunib'al we kuya uchak ri winaq we reta'm chi man ya'om ta uq'ij kachakun pa Estados Unidos. Ronojel chakunib'al taqatal chech rilik ri winaq ajchak we ya'om uq'ij rech chak rumal:

- ▶ utz'aqatisaxik ri Jeqb'al I-9
- ▶ usolixik ri uwujil uk'aslemal ri ajchak (pacha' uwujil ri seguro social, tarjeta verde, pasaporte, nik'aj chik)

Man k'o ta taqanik rech tinamital wene' rech ri tinamit New York ri kuq'atuj rawaj k'ayij chi uwach ri winaq man ajwaral taj wene' kraj kub'an ajwokk'ay pa utukelal. Jun ajwokk'ay ri kraj kachakun pa utulekal k'o mul kb'ix chech "ajsujul chak pa utukelal". Ri ajsujul chak pa utukelal man etaqachi'm ta chech utz'aqatisaxik ri jeqb'al I-9 chi kech ri loq'omanelab' are taq kakimajij jun k'ak' uk'amik uq'ab'al chak. We kawok jun k'ayij ri tz'ib'atal ub'i' pacha' kub'ij we k'utb'al chak, ri wokaj tz'ib'am ub'i' kuya'o kub'an k'ayij, kujach jastaq rajawaxik, patanib'al xuquje' uk'amik uq'ab'al chak.

Pa uchakuxik, e k'i wa' ri winaq man ajwaral taj ri kuya'o kakich'ak kirajil ruk' ujeqik jun kik'ay, man are ta kil uwujil kiko'jolem. Sib'alaj rajawaxik kakitaqej ri kub'ij ri taqanik we ajwokk'ay ri winaq xa k'ut kutaqej ri taqanik chech uchakuxik jun k'ayij xuquje' ri tojb'al k'ayij.

Xuquje' rajawaxik kaketa'maj, ri umajik jun k'ayij rajawaxik kjach wuj chi kech ri q'atb'al tzij xuquje' pa taq ri k'olib'al pwaq, man kuq'atuj ta utzalijsaxik ri winaq pa utinamit, xuquje' man kusuj ta resaxik uwuj ri winaq rech uk'o'jilem waral. Xa k'ut k'o taq mul ri q'atol tzij pa taq ri taqanik chi kech man ajwaral ta winaq k'o mul katob'an chi kech we ajwokk'ay xuquje' ri tojb'al k'ayij.

Jas reta'maxik we at sujul chak pa atukelal

K'ex jub'iq' rilik we at ajsujul chak pa tukelal wene' jun at ajchak xuquje' chatzujuk no'jib'al taqanik pa uwi' taq ri katajin kak'ulmaj.

Ri rajaw taq chak are jun kichuq'ab' e k'o pa taq k'ayij, kakisuj jastaq xuquje' patanib'al chi kech ri loq'omanelab'. Are chi' kachajij ri chak kab'ano, man are ta ri loq'omanelab', jas uchakuxik ri jastaq wene' patanib'al xuquje' ucholaj ayakb'al rech ri ak'ay, ruk' taq wa' kab'ix chawe ajrajaw chak, man at kajchak taj ri loq'omanelab'. Pa le jun uxaq wuj chik, kariq jujun taq cholb'al rech usolixik we kajjunumataj ub'antajik ajchak ruk' rajaw chak.

We kajeq jun wokaj ruk' taqanik ujachom rib' ruk' ri ak'ay, ri wokaj ruk' taqanik kuya'o kuchakuj jastaq wene' patanib'al chi kech loq'omanelab'. Pa ronojel wi te'qne' **man ajchak taj we awech xuquje' kachajij ri awokk'ayij**. Rumal k'ut koqxa'nix chi kech ri ajwokk'ay man kakiya ta uq'ij jule' chak:

- ▶ echebem ronojel te'qne' uk'u'xal unimal ri ak'ay, xuquje'
- ▶ rilik ri upatanixik ri ak'ay.

¿Ajchak te'qne' rajaw chak?

Ri nuchak are pa ja k'olib'al xuquje' e k'i ri nuwinaqil kinepatanij. Pa nuk'olib'al web' nutz'ib'an ri rajil ri nutob'anik. Kinkitoj rumal ri kinpatanij, man pa kajb'al taj. Ri nuwinaqil kakitz'on ri patanik pa kemk'at te'qne' ruk' ch'awab'al xuquje' kakiya ronojel ri jastaq rajawaxik xuquje' chakub'al rech su'nik.

Inajchak pa ja k'olib'al, pa nab'e k'a pa uro' q'ij, pa 8 am k'a pa 4 pm kuk' jun wokaj alaxik. Xintz'on rajilal nutob'anik \$15 pa jun kajb'al xuquje' xinta upaqab'exik chi junab' rech k'ut kinjunumaj ruk' upaqab'exik rajilal k'aslemal. Ri alaxik jawi kinchakun wi, kakiya ronojel chakub'al xuquje' jastaq rajwaxik rech su'nik. Pa jun wuj kakitz'ib'aj kan ronojel ri kinb'an chi q'ij, pa taq k'isb'al taq q'ij rech jun ximano k'o mul kinchakun k'uk' nik'aj chik alaxik rech kinch'ak nik'aj pwaq chik.



Ajchak pa ja k'olib'al A



Ajchak pa ja k'olib'al B

Uq'ijlaxik ri k'olib'al chak



Uloq'ik chakub'al xuquje' jastaq rajawaxik are taq wa' ri ukojik yakb'al pa taq ri ja chakunib'al



Tzaqoj te'qne' ch'ako



Chakojo ri rajil achak



Kuya'o kacha' uchapik ri atob'anik



Etzoqopital chech utzalexik je'taq chak



Loq' usujik patanib'al chi kech nik'aj winaqil chik



Chawilij jumpa' xuquje' jawi kab'an wi ri chak



In
INAJCHAK

In
IN RAJAW
CHAK

¿Ajchak te'qne' Rajaw Chak?

Inajilanel rech jun wokk'ay are taq in rajawaxik chi kech. Are' kakichomaj jastaq q'ij kinbe' pa chak xuquje' jumpa' taq q'ij. Kinkitojo are chi' xtz'aqat ri patanib'al xuquje' man jun tojb'al ta pa kajb'al. Are chi kub'an rajawaxik nurajil kintaq b'i uwujil tojb'al pa ri wokk'ay. Kinchakun pa k'i taq wokk'ay xa junam ri nuchak rech ajilanik. Kinchakun pa wachoch xuquje' kinkoj ri nukematz'ib' chech ri chak.

Juwinaq lajaj kajb'al kinchakun pa jun ximano, xa ajilam taq kajb'al kinchakun pa ri wokk'ay xuquje' kink'am rajilal pa jun ximano. Pa wachoch ri qas kinchakun wi are nukematz'ib' kinkojo. We kinwaj loq' kintz'ib'aj nub'i' rech utz k'aslemal pa ri wokk'ay jawi kinchakun wi. K'o taq mul kink'am uq'ab'al chak pa taq laj wokk'ay are chi' man kinchakun ta pa ri wokk'ay.



Ajilanel A



Ajilanel B

Uq'ijlaxik ri k'olib'al chak	<input checked="" type="checkbox"/>	<input checked="" type="checkbox"/>
Uloq'ik chakub'al xuquje' jastaq rajawaxik are taq wa' ri ukojik yakb'al pa taq ri ja chakunib'al	<input checked="" type="checkbox"/>	<input checked="" type="checkbox"/>
Tzaqoj te'qne' ch'akojo	<input type="checkbox"/>	<input checked="" type="checkbox"/>
Chakojo ri rajil achak	<input type="checkbox"/>	<input checked="" type="checkbox"/>
Kuya'o kacha' uchapik ri atob'anik	<input type="checkbox"/>	<input checked="" type="checkbox"/>
Etzoqopital chech utzalexik je'taq chak	<input type="checkbox"/>	<input checked="" type="checkbox"/>
Loq' usujik patanib'al chi kech nik'aj winaqil chik	<input checked="" type="checkbox"/>	<input checked="" type="checkbox"/>
Chawilij jumpa' xuquje' jawi kab'an wi ri chak	<input type="checkbox"/>	<input type="checkbox"/>
	In INAJCHAK	In IN RAJAW CHAK

Pixab' rech ucha'ik jun wokb'al rech wokk'ayij

Chanim chi xachomaj umajik ak'ay, rajawaxik katatabej jas ucholaj k'ayi'j qas utz kajeqo! We q'at ri' kuya utzjobexik ri ronojel taq ub'eyal ri uwokik jun k'ayij.

Junjun taq wokb'al rech k'ayij ko k'axkolil pa taq le taqanik kib'anom xuquje' le ajawatajem majb'al taq rech xa rumal chi sib'alaj paqal rajil. Jule' wokk'ayij chik man k'ax ta kiwokik, man sib'alaj ta k'i wuj rajawaxik chech xuquje' le rajil man paqalik taj xa are k'ut le ajchaqe' le wokk'ayij te'qne' keqaj pa jun k'axkolil pa uwi' le urajil. Chech ucha'ik le utz wokb'al rech k'ayij rajawaxik kqeta'maj jujun taq tzij pa uwi' le jeqb'al k'ayij jacha ne le kokisaj pa le tinamit New York.

Uchajixik le ayakb'al qas awech

Jun wokk'ay ya'talik kub'an jun tastal k'ayij tz'ib'al ub'i' pa q'atb'al tzij ri man ko ta pa ub'i' le ajchaqe'. Jun uwinaqil ajq'atal tzij xuquje' xaq jun winaq chik ya'talik kuk'am uq'ab'al ujuch'ik uwach taq wuj rech chak, jalom pwaq xuquje' ujalik pwaq, kuya'o ksik'in pa q'atb'al tzij xuquje' ksik'ix pa q'atb'al tzij rumal taq ri kub'ano.

Are taq le jun tastal k'ayij tz'ib'al ub'i' pa q'atb'al **tzij kuya'o kuk'am uq'ab' jun pajatal eqale'n**. We xuk'am uq'ab' le k'asaj rajawaxik kukoj retal janipa' ukuchuj uya'om pa le k'ayij. We ri uk'ay tastal uwach pa le q'atb'al tzij, we xuriq'a' q'ij kasik'ix pa q'atb'al tzij ronojel le jastaq qas rech are' jacha le rachoch, uch'ich' kato'taj uwi' we chwe'q kab'ij ko jun ch'aoj rech k'asaj rumal le k'ayij. Jun rutzil chik are taq le tastal k'ayij tz'ib'al ub'i' pa q'atb'al tzij kuya'o kub'an jule' k'ayij chik te'qne' le ajchaqe' k'ayij man ya'om ta uq'ij chi kachakunik te'qne' pa jun tinamit chik kurilij le k'ayij ko pa EE.UU.

Pa we jun k'utb'al chak ri' xaq ruk' keb' oxib' tzij kqaya ub'ixik le rajil xuquje' le rutzilal kkiriq we jule' k'ayij ri tz'ib'atal kib'i' pa q'atb'al tzij ri ketikitaj pa le tinamit New York rech ktastaj le ukuk'amik uq'ab' le eqale'n: Wokaj q'atetal uchak, wokaj q'atetal uk'amik uq'ab' chak xuquje' wokaj pa q'uch.

Rech kariq utzilal ruk' **le wokaj q'atetal uwach** chech uk'amik uq'ab' yakb'al ri tasom uwach ruk' le ak'ay:

- ▶ Chawila' we utz ub'anom le jastaq awech ruk' le jastaq rech le ak'ay
- ▶ Utorik jun uwujil k'ayib'al pa k'olib'al pwaq ri utasom rib' ruk' le wokaj pa q'atb'al tzij
- ▶ Chakojo' le ub'i' le wokaj kojom pa q'atb'al tzij chech taq uwujil k'amow uq'ab' xuquje' ujab'uxik uwach (man kkoj ta le ab'i')
- ▶ Chawesaj le rajilab'al uwujil ajchaqe' le k'ayij pa q'atb'al tzij (EIN) chi utukelal xuquje' chajacha' le uq'alajisaxik uwujil kuchuj chi utukelal jawi' taq kta wi chi awech.



¿Jas la' le Rajilab'al Uk'utwachixik Uwinaqil Kuchunik (ITIN)?

“Are taq kach'ak pwaq rech ak'ay, rajawaxik kjach le tojb'al kuchuj”. Le Q'ab'al tzij rech Tojb'al Kuchuj (IRS) kuya le Rajilab'al Uk'utwachixik Uwinaqil Kuchunik (ITIN) chi kech taq le winaq le man ya'tal taj kaya le Rajilab'al Uchajixik Winaqilal (SSN) xa are k'ut rajawaxik kkijach le kuchuj. We k'o le Rajilab'al Uchajixik Winaqilal (SSN), man ya'tal taj chech ITIN. We kk'is uq'ij le uwujil uchak, le SSN k'a kya na uq'ij chech uq'alajisaxik tojb'al kuchuj. Xuquje' kuya'o kakoj jun

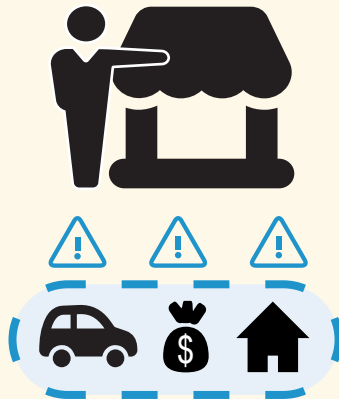
ITIN rech kya k'i tob'anik rech yakb'al, rachi'l le jalpwaq, te'qne'utorik jun uwujil k'ayib'al pa k'olib'al pwaq, ri man k'o ta rech chech we man ajwaral ta winaq. We kawaj kaweta'maj jule' jastaq chik, chata apanoq pa [¡Le arajil, ak'aslemal chwe'q kab'ij!](#) Jun k'utb'al chak rech tijonik rech yakb'al xuquje' upatanixik k'ayij, jun patanib'al chi kech le winaq man aj waral taj rech kketa'maj le jalajoj taq tob'anik ruk' pwaq kya chi kech.

¿Jas ri' ri Rajilab'al Uk'utwachixik Ajya'l chak (EIN)?

Le kurajawaj le Ukuchuj woktinamit xuquje' le tinamit New York, are chi xaq apachike wokr'ayij ri e k'o rajchakib' rajawaxik k'o le Rajilab'al Uk'utwachixik Ajya'l chak (EIN). Le nima'q taq k'ayij xuquje' woknima'q taq k'ayij q'atetal uwach (LLC) rajawaxik kkesaj le EIN.

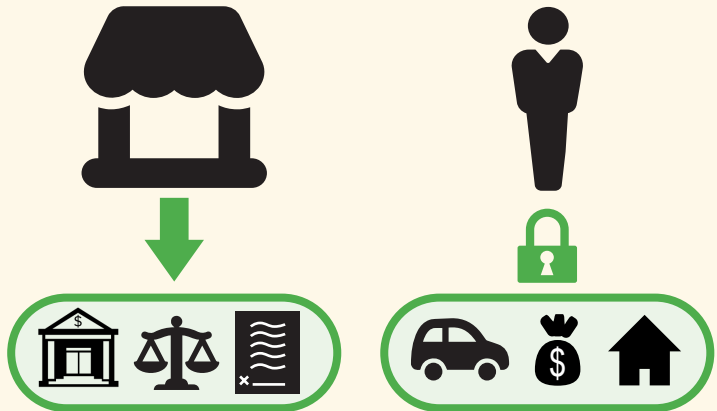
Chi ronojel, le ja k'olib'al pwaq kkita le EIN chech le wokr'ayij are taq kkaj le uwujil k'ayib'al pa k'olib'al pwaq. Chech resaxik le EIN rajawaxik knojisax ri jeqb'al SS-4 (“Utz'onik le Rajilab'al Uk'utwachixik Ajya'l chak”) chech le IRS te'qne'utz'onik pa k'a'mch'awab'al wene' pa le taqoqxa'nibal.

Are taq at xuquje' le ak'ay,
ix wokaj pa q'atb'al tzij



... le aq'inomal k'o
pa k'axkolil.

Are taq le awokk'ay are jun tastal k'ayij tz'ib'al
ub'i' pa q'atb'al tzij...



Le awokk'ay kuya'o kutz'on jalom
pwaq, kub'an sik'inem pa q'atb'al
tzij xuquje' ujuch'ik uwujil chak.

¡Le jastaq awech,
utz ub'anom!

Chaweta'maj jas le Taqanik Tojb'al Ukuchuj Wokk'ayij

Xaq apachike keriqitaj le man ajwaral ta winaq xuquje' jun winaq chik ri k'o kuch'ak pe we tinamit EE.UU. rajawaxik kutoj ukuchuj chech le q'atb'al tzij. Le taqanik tojb'al kuchuj k'i kiltaj wi, jun taq chech are kkilo are le uwujil kuchuj we k'ulan winaq, we man k'ulan taj, unimal le kuch'ak pa jun junab' xuquje' jawi' k'o wi le rachoch pa le tinamit New York.

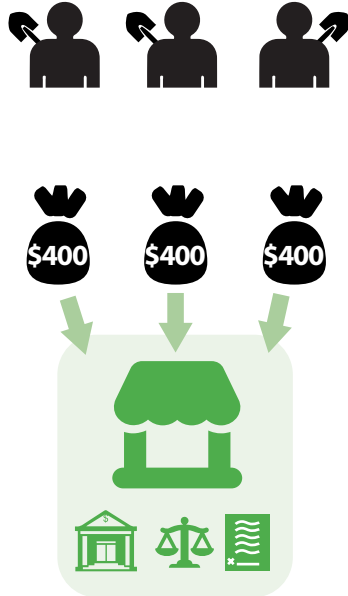
Chi ronojel, we man nim ta uwach le awokk'ay, man k'i ta le jastaq kata chi awech chech le ujachik uwach le tojb'al kuchuj. K'o jujun taq wokk'ayij ri kkiya ub'ixik janipa' le pwaq kok pa le wokk'ay ri kaq'alajin pa le uq'alajisaxik tojb'al ri k'o pa ab'i, we je' ub'anik man k'ax ta kriq chech uwokik le tojb'al kuchuj rumal le ajchaqe' k'ayij.

Chakojo retal chi we we jun k'utb'al chak ri' man kuya ta saqil chi awech pa uwi' le tojb'al kuchuj. Kaya jun kub'isab'al k'u'x chi kech le ajwokk'ay ri man ajwaral taj chi kutzukuj jun winaq ajno'j pa uwi' le tojb'al kuchuj. Pa le q'at patanibal xuquje' kya ub'ixik chi kech le jalajoj taq wokaj ri nabejesam chi kicha'ik pa uwi' taq le kotoj chi'aj kab'an pa uwi' le utojik kuchuj rech k'ayij.

Jun Utzjob'elil le Keb' uwach K'ayij

Nimaq taq K'ayij Q'atetal Uwach*

Oxib' taq winaq xkimaj jun kik'ay rech utikik kotz'i'j. Xkitz'ib'aj ub'i' le kik'ay ruk' le Woknimaq taq k'ayij q'atetal uwach (LLC). Le LLC are jun wokaj pa q'atb'al tzij tastal uwach.

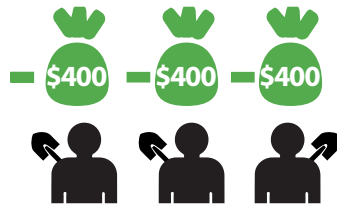


Chi jujunal le uwinaqil xetob'anik, xumol rib' \$400 majb'al rech taq le loq'oj k'ate k'u ri' le **wokk'ayij** xub'an jun jalom pwaq rech k'ayij pa le k'olib'al pwaq.

Le k'ayij man utz ta b'enaq rumal la' xaq pa keb' oxib' ik' katz'apixik ruk' jun k'asaj ri kuya \$8,000.



Le tzaqomijik xopan pa \$400 are le kuchuxkiya le uwinaqil le Woknimaq taq k'ayij q'atetal uwach xuquje' le jastaq rech k'ayij.



Le ajchaq'e le k'ayij man xkiya ta k'iq'ij chech upatanixik rumal la' xe'ok pa k'asaj rech le LLC e k'u le k'iq'inomal chi kech e are' utz ub'anom.

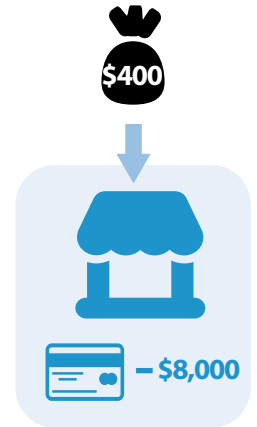


Jun Ajchaq'e

Ri xa jun ajchaq'e xumaj ri uk'ay rech utikik kotz'i'j. Are' ruk' le uk'ay kkibij chi e wokaj q'atb'al tzij.



Are xuya \$400 chech ri urajil uk'olom xuquje' xresaj **jun uwujil** qajikal pwaq pa ub'i' rech kuloq' chakub'al rech le k'ak' uk'ay.



Le uk'ay man xk'iy taj rumal la' xutz'apij ruk' jun k'asaj pa le uwujil qajikal pwaq ri xuya \$8,000.



Ri xa jun ajchaq'e xutz'aq \$400 ri xunim chi upam ri uk'ay, chanim are kuk'am uq'ab' utojik ruk' le uwujil qajikal pwaq le \$8,000 xuquje' le ral pwaq.



iWe are' man kutoj ta le k'asaj, le wokaj rech jalpwaq kutateb'ej le uq'inomal k'o pa ub'i' rech kutojb'ej le uk'as, katereb' le uch'ich', rachoch xuquje' le urajil uk'olom!



*Are katajin kqatzijoj jun LLC pa we k'amna'oj, k'o jule' chik wokaj pa q'atb'al tzij ri kqanik'oj kiwach pa we jun k'utb'al chak ri' jawi' kqil wi le k'ayij q'atetal uwach.

WAQIB' WOKB'AL RECH WOKK'AYIJ CHI RONOJEL

K'o waqib' uwach wokb'al rech wokk'ayij chi ronojel pa le tinamit New York ri sib'alaj nim kipetik chi kech le man ajwaral ta winaq. Are taq wa' le kub'ij:

- **Jun Ajchaq'e**
- **Wokaj Ronojel**
- **Wokaj Q'atetal Uwach**
- **Nima'q taq K'ayij Q'atetal Uwach (LLC)**
- **Nim K'ayij**
- **Q'uchwokaj kech Ajchakib'**

Pa we jun k'utsoleb'al chak ri' kya ub'ixik le job' chi ronojel wokb'al rech wokk'ayij. Jun q'uchwokaj rech jalpwaq kuya'o katz'ib'ax ub'i' pacha jun wokaj pa q'uch, le LLC te'qne' nima'q taq k'ayij. Rumal le uwokik, jun k'utb'al chak ri' man kusol ta uwach le kajawaxik xuquje' le taqanik pa uwi' jun k'ayij rech q'uchwokaj rech jalpwaq, utz we chatzukuj pa le uk'olib'al patanib'al.

Jun Ajchaq'e

Jun k'ayij ri xa jun ajchaq'e, are jun wokk'ayij ri man k'ax ta uwokik, xuquje' man k'ax ta upatanixik. We jun k'ayij ri xa jun ajchaq'e, uk'ayim chi jastaq te'qne' ub'anom uchak ri man ujachom uwujil pa q'atb'al tzij man k'o ta kub'ano. La nabe taq tojonijik man sib'alaj ta paqal rajil xa rumal man kkitoj ta kuchuj xuquje' man kkitaq ta ub'ik iwujil ri rajawaxik chi kech jule' wokk'ayij chik. At kaya ub'ixik le pwaq kokik pa le uwujil kuchuj k'o pa ab'i' rumal la' man k'ax ta uwokik.

Keb' oxib' Tzij pa uwi' le jastaq xa Jun Ajchaq'e

 <p># ajchaq'e</p>	<p>1 ajchaq'e</p>	<p>Le winaq xuwi are' ajchaq'e le k'ayij.</p>
 <p>Umajik chak</p>	<p>Man k'ax ta umajik</p>	<p>Are taq xwokotajik chumaja' upatanixik le k'ayij.</p>
 <p>Rajilal/Jeqb'al</p>	<p>Man k'o ta jun alaj</p>	<p>(Chacha') Rajil chech uk'utwachixik chi ronojel, k'o mul kk'extajik are tzij le tinamit chech le k'utwach wuj rech ub'i', we rech k'ayij man junam ta ruk' le rech xa jun ajchaq'e.</p>
 <p>Uwokik kuchuj</p>	<p>Man k'ax ta</p>	<p>At kya ub'ixik le pwaq kok pa le ak'ay chi upam le uwujil kuchuj rech tojb'al pa ab'i'.</p>
 <p>Uk'amik uq'ab'al</p>	<p>Nim k'axkolil pa uwi' le arajil</p>	<p>Le ajchaq'e le wokk'ayij are kuk'am uq'ab' ronojel le k'asaj xuquje' le kata chech le wokk'ayij rumal la' le uq'imal ri qas rech te'qne' kuriq k'axk'olil.</p>
 <p>Ajawatajem rech tijonik</p>	<p>Man kjal ta chi uwach/ uq'ijol ujachik</p>	<p>Man rajawaxik taj kutaq uwi' ub'ixikil pa q'atb'al tzij rech kutaqej uchak le wokk'ay jun ajchaq'e.</p>
 <p>Utz chech</p>		<p>Uwach chak suk'umb'al jastaq ruk' kaxla'n q'aq', tz'ajanelab', chajil taq lawe, tob'anelab', ajtz'ib'ab' xuquje' ajje'l taq chak</p>

Wokaj Ronojel

Jun wokk'ay sib'alaj utz kachakunik we e keb' oxib' e rajaw rech kkito' kib' chech le upatanixik le urajil, le k'axkolil we kkiriqo xuquje' chech uchomaxik chi junam le upatanixik. Wa' utz kub'an chi kiwach le ajchaqe' le k'ayij xa rumal kkub'i' kik'u'x chi b'il kib' xuquje' kkik'am uq'ab'al le jalajoj taq chomaxik kkib'ano, je le jalajoj taq uwinaqil.

Xaq junam ruk' jun wokk'ay ri xa jun ajchaqe', man sib'alaj ta k'ax uwokik uwujil jun wokk'ay chik. Ruk' jub'iq' k'o chik pa le wokaj chi ronojel, we at k'olinaq pa jujun taq jule' wokk'ay chik te'qne' ruk' jule' winaq chik ri at tob'aninaq wi pa le kik'ay. Kta jun mayij toq'ob' chi kech le uwinaqil jun k'ayij chi kkitz'ib'aj pa jun wuj ronojel taq le ya'tal chi kech xuquje' le chak patan kkib'ano chi jujunal, janipa' pwaq kkiya'o xuquje' jas kkib'ano we xkiriq jun k'axkolil pa le k'ayij. Jun uwach chik kuya'o kkib'ano are ujuch'ik jun uwujil k'amow uq'ab' le upatanixik le k'ayij, le ujachik le ch'akoj, je xuquje' we xe'ok pa jun k'asaj, kkijach chi kiwach le utojik. **Kuya xuquje' kkitzujuk jun ajq'atal tzij chi kuya uq'ij le xkichomaj rech junam kel chi kiwach.**

Jacha ne jun wokk'ay ri xa jun ajchaqe', le uq'inomal jun winaq man k'o ta kto'wik jacha tane' jun wokk'ayij, le kiq'inomal le uwinaqil kuriq k'ax rumal jun taqanik ri man utz ta uchomaxik xb'an kumal le uwinaqil te'qne' le jun k'ayij.



Ch'ob'onik pa Wokaj

Jun komon ch'ob'onik tz'ib'atalik, are jun wuj ri kuq'alajisaj ri ya'tal chi kech xuquje' le chak patan kkib'ano chi jujunal le uwinaqil jun k'ayij. Le komon ch'ob'onik sib'alaj utz chi kech taq le wokaj rumal la' koqxa'nix chi kech le nima'q taq wokk'ayij xuquj Good fore' le wokaj le q'atetal kiwach. Jun komon ch'ob'onik pa wokaj kutzalij uwach we jule' taq k'otow chi'aj ri':

- ▶ ¿Janipa' pwaq kikuchum le uwinaqil?
- ▶ ¿Jas taq le eqale'n xkik'am uq'ab'al le uwinaqil?
- ▶ ¿Jas kkib'an chech taq le eqale'n xkik'am uq'ab'al le uwinaqil?
- ▶ ¿Jas kkib'an le uwinaqil jun k'ayij chech ujachik le ch'akoj te'qne' le tzaqomijik rech jun k'ayij?
- ▶ ¿Jas kkib'an le uwinaqil jun k'ayij we kok jun ch'o'j chi kixo'l?
- ▶ ¿Jas kk'ulmatajik we jun uwinaqil jun k'ayij karaj kel ub'ik te'qne' kuk'ayij kanoq le uk'olib'al?

Keb' oxib' tzij pa uwi' le wokaj chi ronojel

 <p># ajchaq'e</p>	<p>2+ e ajchaq'e</p>	<p>Le uwinaqil, e are' e ajchaq'e</p>
 <p>Umajik chak</p>	<p>Man k'ax ta umajik</p>	<p>Are taq xwoktajik, kumaj uchak le k'ayij.</p>
 <p>Rajital/Jeqb'al</p>	<p>Man k'o ta jun alaj</p>	<p>(Chacha') Rajil chech uk'utwachixik chi ronojel, k'o mul kk'extajik are tzij le tinamit chech le k'utwach wuj rech ub'i, we rech k'ayij man junam ta ruk' le rech xa jun ajchaq'e. Kata ri mayij toq'ob' chi rajawaxik uchomaxik rij pa le wokaj.</p>
 <p>Uwokik kuchuj</p>	<p>Man k'ax ta</p>	<p>Le uwinaqil kkiya ub'ixik le pwaq kkich'ako pa le uwujil kuchuj k'o pa kib'i'. Xuquje' rajawaxik kkijach jun uwujil utzijoxik pa le wokaj.</p>
 <p>Uk'amik uq'ab'al</p>	<p>Nim k'axkolil pa uwi' le arajil</p>	<p>Chi jujunal le uwinaqil kkik'am uq'ab' le kkib'an le jule' uwinaqil chik le wokaj. Le kiq'inomal chi jujunal k'o mul keqaj pa k'axk'olil.</p>
 <p>Ajawatajem rech tijonik</p>	<p>Man kjal ta chi uwach/ uq'ijol ujachik</p>	<p>Man rajawaxik taj kaya ub'ixik pa q'atb'al tzij, le k'ayij kutaqej uwach.</p>
 <p>Utz chech</p>	<p>Le wokk'ayij pa alaxik • Uwinaqil ri sib'alaj kuk'a'm kib' xuquje' ri sib'alaj kkub'i' kik'u'x chi b'il kib'.</p>	

Wokaj Q'atetal Uwach

Pa jun wokaj q'atetal uwach, k'o keb' kiwach le ajchaq'e, jujun are uwinaqil chi ronojel xuquje' uwinaqil q'atetal uwach. Jun uwinaqil chi ronojel **junam uwach ruk' jun ajchaq'e** ri k'o jun uk'ay chi xaq rech wi, je xuquje' wokaj chi ronojel xa rumal ya'tal chech kupatanij le k'ayij rech le wokaj q'atetal uwach, kub'an k'ayij, kchoman chi rij xuquje' kuk'utwachij le wokaj pa taq riqow taq ib.

Jun **uwinaqil q'atetal uwach**, are' jun ya'l yakb'al k'ayij ri man qas ta kachakun kuk'. Kuya le urajil pa qajikal k'ate k'u ri' kuk'ama' le uch'akoj, xa are k'ut man loq' taj chi kurilij le uptanixik chi q'ij le k'ayij xuquje' man ya'tal taj kuk'utwachij le wokaj. Are k'u le uwinaqil chi ronojel kkichajij le uq'inomal jun uwinaqil q'atetal uwach. Le uk'amik uq'ab' upatanixik jun k'ayij kumal le uwinaqil q'atetal kiwach xuwi ya'tal chi kech kkilij le pwaq nimom pa le k'ayij.

Jun wokaj q'atetal uchak karaj sib'alaj chak chech umajik jun k'ayij, man junam ta ruk' jun wokk'ay xa jun ajchaq'e xuquje' jun wokaj chi ronojel xa rumal kkijach na ronojel le uwujil pa le Departamento de Estado de New York (DOS) xuquje' kkitoj le kuchuj cholotalik. We uwokb'al jun wokk'ay ri' sib'alaj utz chi kech le ajchaq'e ri kiya'om yakb'al pa le k'ayij chi man rajawaxik taj kkipatanij le k'ayij xuquje' chi man k'o ta kech chech le chomanik kkib'an le uwinaqil chi ronojel. Le taqanik rech jun wokaj q'atetal uwach rajawaxik kya pa jun wuj ub'i' Acuerdo de sociedad (chatzukuj pa le uxaq wuj 17).



Utzijoxik pa Wuj

Le wokaj q'atetal kiwach xuquje' le wokaj q'atetal keqe'le'n rajawaxik kkijab'uj utzijoxik pa keb' jalajoj taq wuj le kik'ay pa waqib' wuqq'ij chi jujunal. Are tzij le tinamit e k'o wi, le rajil le utzijoxik pa taq wuj xa rumal paqalik.








Uwinaqil chi ronojel

- ▶ Kuya urajil pa qajikal k'ate k'u ri' kuk'ama' le uch'akoj
- ▶ Kupatanij le k'ayij xuquje' kchoman chi rij
- ▶ Kuk'utwachij le wokaj
- ▶ Chi utukelal kuya uq'ij chech utojik le k'asaj rech le wokk'ayij. (Le ajchaq'e le k'ayij kuya'o kuwok jun wokaj pa q'atb'al tzij ri kutas rib' jacha ne jun uwinaqil chi ronojel le k'ayij rech kuya tastal uk'amik uq'ab'al eqale'n xa are k'ut karaj keb' oxib' chak chik)

Tastal wachi'l

- ▶ Kuya urajil pa qajikal k'ate k'u ri' kuk'ama' le uch'akoj
- ▶ Man kupatanij ta le k'ayij
- ▶ Man ya'tal taj kuk'utwachij le wokaj
- ▶ Le uq'inomal pa ub'i' chajitalik. Le k'axk'olil te'qne' kuya'o are pa uwi' le yaqb'al xuya majb'al rech.

Keb' Oxib' Tzij Pa Uwi' Le Q'atetal Uwach Wokaj

 <p># ajchaq'e</p>	<p>2+ e ajchaq'e</p>	<p>K'o keb kiwach le ajchaq'e, e rawaxik jun jujun taq chi kech: Jun uwinaqil chi ronojel xuquje' jun uwinaqil q'atetal uwach.</p>
 <p>Umajik chak</p>	<p>Karaj sib'alaj chuq'ab' chech le umajik</p>	<p>Uwujil rajawaxik chech uwokik:</p> <ul style="list-style-type: none"> ▶ K'utwach wuj rech Tastal Wokaj ▶ K'utwach wuj rech utzijoxik uwach xuquje' uwujil kuchuj rech utzijoxik (q'axinaq chik are taq xya'taj ub'ixik pa le k'utwach wuj)
 <p>Rajilal/Jeqb'al</p>	<p>Paqal jub'iq' rajil</p>	<p>Rajilal rech ujachik \$200, rajilal rech ujachik le k'utwach wuj rech utzijoxik \$50 xuquje' rajilal rumal uya'ik ub'ixik pa k'utwach wuj \$600 k'a pa \$1,200. Kajawax jun ch'ob'onik pa wokaj.</p>
 <p>Uwokik kuchuj</p>	<p>Man k'ax ta</p>	<p>At kaya ub'ixik janipa' pwaq kok pa le k'ayij pa le ujachik kuchuj k'o pa ab'i'. Xuquje' rajawaxik kjach jun uwujil utzijoxik kuchuj rech le wokaj.</p>
 <p>Uk'amik uq'ab'al</p>	<p>Nim k'axk'olil pa kib'i' le uwinaqil chi ronojel</p>	<p>Chi jujunal taq le uwinaqil, chi kitukelal wi kkik'am uq'ab' le k'asaj rech le k'ayij. Le uk'amik uq'ab' rumal le ajya'l yakb'al xu wi k'o rech chech le pwaq uya'om pa le k'ayij.</p>
 <p>Ajawatajem rech tijonik</p>	<p>Je'</p>	<p>Rajawaxik jun ch'ob'onik tz'ib'atal uwach rech le wokaj xuquje' kijuch'um kib'i' konojel le uwinaqil.</p>
 <p>Utz chech</p>	<p>Le k'ask'at taq winaq le k'o kiwinaqil ketob'an chech uyakik jun k'ayij, xa are man kkaj taj ketob'an chech uchomaxik xuquje' man kkik'am ta uq'ab' eqale'n.</p>	

Woknima'q taq K'ayij Q'atetal Kiwach

Ri Wokaj Q'atetal Kiwach (LLC) kkiya tastal tob'anik te'qne' alaj taq k'axk'olil keriqitaj chi jujunal, jun rutzil pa uwi' le wokb'al rech jun winaq xuquje' rech jun wokaj. Le taqanik kub'ij, le wokk'ay are jun k'ayij tz'ib'al ub'i' pa q'atb'al tzij ri tastal kiwach le ajchaqe', konojel le ajchaqe' kto uwi' le kiq'inomal chi jujunal. Rech kataqex le tastal uk'amik uq'ab'al, le ajchaqe' rajawaxik kkitor jun tastal uwujil k'ayib'al pa le k'olib'al pwaq rech le (LLC) rech chila' kkiya kirajil rech le (LLC) xaq jeri' chila' kkesaj wi le jalajoj taq tojb'al rech man kkixol ta ruk' le kiq'inomal le uwinaqil ruk' le uq'inomal le k'ayij xuquje' man kkikoj ta le pwaq rech le (LLC) chech jule tojb'al chik.

Le ajchaqe', eta'matal kiwach chi are uwinaqil jun LLC kuya'o kkipatanij le k'ayij te'qne' xa kkitzukuj le ajchakib' chech uk'amik ube le k'ayij. Le ajchakib' e k'amal taq b'e chech uk'amik ube le k'ayij rajawaxik kya na kiq'ij rech ke'ok chech le chak. **Le taqanik, man qas ta q'alaj le kub'ij pa kiwi' wa' we uwinaqil jun k'ayij rumal la' rajawaxik kkitzukuj jun ajya'l saq rech man k'o ta k'axk'olil kkiriq pa le LLC, je xuquje rajawaxik kkib'an le ajchaqe' taj kayij le e k'o pa le LLC.**

Le uwinaqil jun LLC kuya'o kkicha' le eqale'n rech le LLC are taq kawokik. Are k'ut we man kab'an jun k'utwachinik pa le IRS le kucha' le LLC kjeqeb'ax chi kixo'l le nimaq taq k'ayij, te'qne' le ajchaqe' kkiya ub'ixik le pwaq kok pa le k'ayij are taq kkijach le uwujil kuchuj k'o pa kib'i'. **Le uwinaqil jun LLC rejawaxik kkitzukuj jun ajya'l saq chi kech rech qas utz kkib'an chech le utojik le kuchuj rech qas kkcha' le kqaj chi kiwach.**



Ch'ob'onik rech chak

Jun ch'ob'onik rech chak are jun chakub'al nim upatan kokisax rumal taq le LLC rech kkib'ij ri ya'talik, taqanik xuquje' uk'amik uq'ab'al kumal le uwinaqil, k'amal taq b'e, ajchakib' te'qne' ajk'ayib'. Le Ch'ob'onik rech Chak kuya'o kajeqeb'ax chi uxe' kanoq, te'qne' pa le 90 q'ij are taq xb'an ujachik le Taqanik rech le Wokaj.

Keb' Oxib' tzij pa Uwi' le Wokaj Q'atetal Keqele'n

 # ajchaq'e	<h3 style="text-align: center;">1+ e ajchaq'e</h3>	Le LLC kuya'o k'o jun uwinaqil ajchaq'e te'qne' e k'i uwinaqil ri e ajchaq'e rech le LLC.
 Umajik chak	<h3 style="text-align: center;">Karaj sib'alaj chuq'ab' chech le umajik</h3>	Uwujil rajawaxik chech uwokik: <ul style="list-style-type: none"> ▶ Le Taqanik rech le Wokaj ▶ Le k'utwach wuj rech utzijoxik uwach xuquje' uwujil kuchuj rech utzijoxik (q'axinaq chik are taq xya'taj ub'ixik pa le k'utwach wuj)
 Rajilal/Jeqb'al	<h3 style="text-align: center;">Paqal rajil</h3>	Kuchuj rech ujachik \$200, rajilal rech ujachik le k'utwach wuj rech utzijoxik \$50 xuquje' rajilal rumal uya'ik ub'ixik pa k'utwach wuj \$600 k'a pa \$1,200. Kajawax jun ch'ob'onik pa wokaj.
 Uwokik kuchuj	<h3 style="text-align: center;">Cho'pital jub'iq' uk'axkolil ub'anik</h3>	Jun LLC k'o k'i jalajoj taq uwach are tzij le wokb'al rech k'ayij xuquje' le ik'iyal uwinaqil.
 Uk'amik uq'ab'al	<h3 style="text-align: center;">Man nim ta uk'amik uq'ab'al/ uk'axkolil pwaq</h3>	Le wokk'ayij are jun wokaj pa q'atb'al tzij ri jachatal kiwach kuk' le ajchaq'e. Le e ajchaq'e tastal le eqale'n chij, xuwi ya'tal chi kech uya'ik le yakb'al k'ayij are tzij janipa' ri xkiya'o pa le k'ayij.
 Ajawatajem rech tijonik	<h3 style="text-align: center;">Je' – amaq'el upatanixik le cholb'al wuj</h3>	<ul style="list-style-type: none"> ▶ Ukojik jun K'amoj Raqan Uq'ab' Chak chi upam ri 90 q'ij are taq nojisam chi ri K'utwach wuj rech Wokaj. ▶ (<i>We loq'</i>) Ub'anik riqoj taq ib' kuk' uwinaqil/ e k'amal taq b'e ▶ Jeqtal uk'olib'al je'taq wuj rech tojb'al k'ayij xuquje' LLC ▶ Chi 2 junab' chajacha' ri Uwujil K'ayij rech ub'ixik wene' uk'ak'arisaxik ri rajilab'al achochib'al
 Utz chech	Rajaw taq k'ayij ri kkaj kakik'ol kirajil xuquje' kich'akoj tastal chech ri kik'ay xuquje' e loq' chech rilik ri je'taq rajawaxik.	

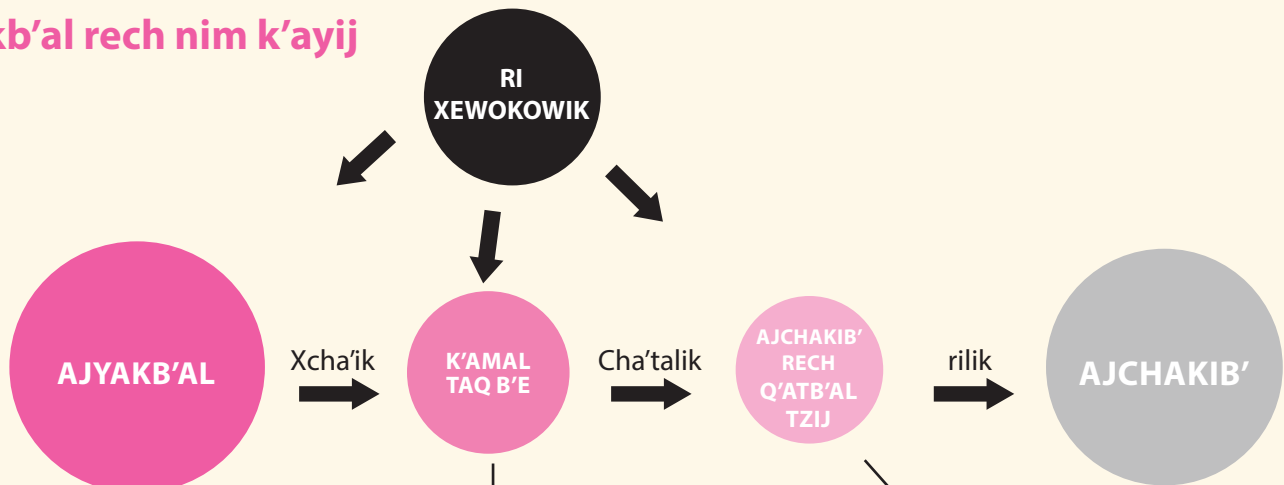
Nim K'ayij

Jun nim k'ayij are ri kb'an ukojik chech nimaq taq wokk'ayij, ruk' k'i taq e rajaw xa rumal loq' kchakux je'taq k'ayij. Uchakuxik k'ayij kuk'utwachij jun echbalil pa ri nim k'ayij. Uwokik jun nim k'ayij rajawaxik k'i taq uwujil, amaq'el utojik xuquje' ri rajawaxik pa taq q'atb'al tzij.

Kijujunal ri nimaq taq k'ayij k'o taqanik pa kiwi', jun wokaj k'amal kib'e xuquje' ajchakib', are taq xwokitaj ri nim k'ayij, ri ajoyakb'al rajawaxik kakib'an ri moloj rech kakikoj ri taqanik xuquje' kicha'ik ri k'amal taq be'. Jun nim k'ayij man jun wokb'al rech k'ayij ta chech jun ajwokk'ay ri tajin kujeq alaj wokk'ayij. Jun LLC kusuj ronojel jastaq q'inomal rech nim k'ayij chech ri rajaw jun alaj wokk'ayij rech man kub'aq'tij ta rib', man k'ax ta rilik xuquje' man k'ax ta uchakuxik.

Xa k'ut ri wokb' rech nim k'ayij wene' kuya ri ajwokk'ay man ajwaral taj pa k'axkolil xa rumal man yaom ta uq'ij kachakun waral. Ri ajwokk'ay katajin kuchakuj ri uk'ay pacha' ajchak rech ri nim k'ayij, wene' ri nim k'ayij kutoj rik'ilal, kraj ne' kuchomaj rij pacha' jun rajchak. Rech qas kajeqi' ri ak'ay xuquje' kachakun pacha' kub'ij ri taqanik rech k'ayij xuquje' ri taqanik rech tojb'alil, chata' ano'jib'al chech uwokik ri k'ayij. Uchakuxik ri tojb'al k'ayij rech nimaq taq k'ayij ub'aq'atim rib' xuquje' man ruk'am ta we k'utb'al chak ri.

Wokb'al rech nim k'ayij



Ri uloq'om k'ayij rech ri wokk'ayij xuquje' rechb'em jun q'ataj rech ri wokk'ayij rumal ri loq'omanik ub'anom. Are chi' kwok jun nim k'ayij, ri rajaw are taq ri nab'e ajoyakb'al.

Jun wokaj winaq echa'tal rech kakik'exwachij ri kiraynik ri ajoyakb'al. Ri k'amal taq b'e xuquje' kuya'o kakikoj kiyakb'al, xa k'ut man e taqchi'm taj, jun moloj rajawaxik jun k'amal ub'e. ri k'amal taq b'e e taqatal chech rilik xuquje' uno'jixik ri uk'u'xal taxq k'axkolil rech ri wokk'ayij.

Karilij ri uchakuxik k'ayij ronojel taq q'ij xuquje' pa uq'ab' k'o wi ri taq chak patan rech ri k'ayij. **Ri ajchakib' rech q'atb'al tzij xaq e ajchakib' chi uwach ri taqanik xuquje' rajawaxik kakik'utuwujil kik'ojolem rech kechakun pa EE. UU.**

Uk'u'xal Nim K'ayij

 <p># ajchaq'e</p>	<p>1+ e ajchaq'e</p>	<p>Ri nima'q taq k'ayij e k'i ri ajchaq'el, ri kb'ix chi kech ajyab'al, xa k'ut kuya'o kakiwok xa jun ajyab'al.</p>
 <p>Umajik chak</p>	<p>Rajawaxik nimalaj chuq'ab' rech umajik</p>	<p>Are taq xjachitaj ri Uwujil Utz'ib'axik rajawaxik kb'an riqoj ib' rech kkoj ri taqanik ri xta'ik xuquje' kicha'ik ri k'amal taq b'e.</p>
 <p>Rajilal/Jeqb'al</p>	<p>Paqal rajil</p>	<p>Kta' 125 dólares ri utojb'alil ri ujachik ri Uwujil utz'ib'axik chech ujeqik jun nim k'ayij. Kanimar ri tojb'alil chi rij ri nim k'ayij rumal tojb'al taqanik xuquje' je'taq uwujil.</p>
 <p>Uwokik kuchuj</p>	<p>Ub'aq'tim rib'</p>	<p>Kachilb'ex chi kech ri ajchaq'el k'ayij kakita' kina'oj chech jun ajno'j rech tojb'al k'ayij rech kaketa'maj ri taqanik rech tojonik.</p>
 <p>Uk'amik uq'ab'al</p>	<p>Sib'alaj laj uchak/ q'atum uwach urajil</p>	<p>Ri wokk'ayij are jun wokaj tz'ib'atal pa q'atb'al tzij ri tastal kuk' ri ajchaq'el, ri kichak ri ajchaq'el xaq xuwi ri kiyab'al ruk' pwaq pa ri k'ayij.</p>
 <p>Ajawatajem rech tijonik</p>	<p>Je' – k'axk'olim ri uwujil rajawaxik</p>	<ul style="list-style-type: none"> ▶ Riqoj ib' kech taq ajyab'al chi junab' xuquje' are chi' k'o rajawaxik ▶ Riqoj ib' kech ri K'amal taq b'e chi ik' xuquje' are chi' k'o rajawaxik ▶ Uwujil riqoj ib' xuquje' k'olib'al rech taq wuj rech ri nim k'ayij ▶ Chi 2 junab' chajacha' ri Uwujil K'ayij rech ub'ixik wene' uk'ak'arisaxik ri rajilab'al achochib'al
 <p>Utz chech</p>		<p>Nima'q taq wokk'ayij ruk' k'i taq ajchaq'el ri rajawaxik chi kech nim kiyab'al xuquje' kkaj kakiya'o xuquje' kakik'ayij kiyab'al.</p>

Aninaq ujunumaxik – ¿Jas wokb'al rech k'ayij ri kumaj chi awach ?

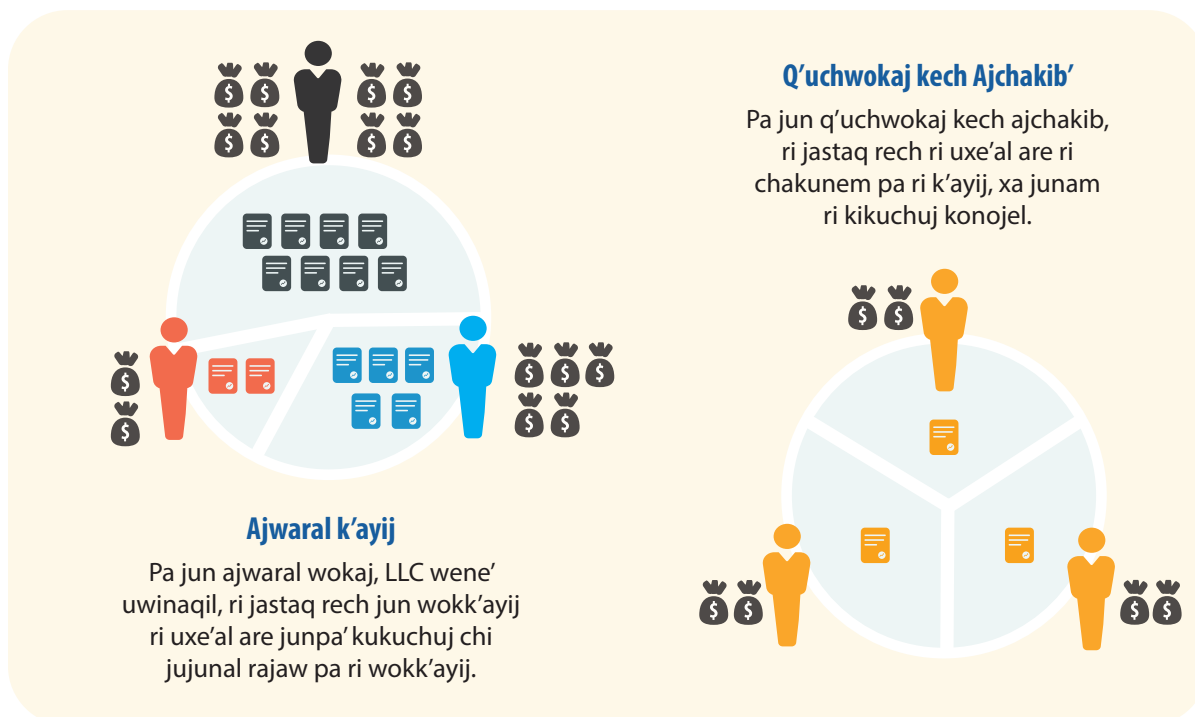
	Jun Ajchaq'e	Wokaj Ronojel	Wokaj Q'atetal Uwach	Nima'q taq K'ayij Q'atetal Uwach	Nim K'ayij
 # ajchaq'e	1 ajchaq'el	2+ tob'anelab'	2+ konojel tob'anelab' xuquje' ajyakkb'al	1+ uwinaqil	1 + ajyakkb'al (s)
 Umajik chak	K'ax ta ub'anik ●	K'ax ta ub'anik ●	K'ax nojimal ●	K'ax nojimal ●	Man loq' taj ●
 Rajilal/ Jeqb'al	Man k'o taj / laj ●	Man k'o taj / laj ●	Paqal jub'iq' rajil ●	Paqal jub'iq' rajil ●	Paqal rajil ●
 Uwokik kuchuj	Man k'ax ta ●	Nojimal ●	Nojimal ●	Nojimal k'a pa ub'aq'tim rib' ●	Ub'aq'tim rib' ●
 Personal UK'amik uq'ab'al	Nim raqan ●	Nim raqan ●	Nim raqan chi kech konojel tob'anelab' ●	Q'atom uwach ●	Q'atom uwach ●
 Ajawatajem rech tijonik	Man k'o taj ●	Man k'o taj ●	Jujun ●	Jujun ●	Unimalil ●

Q'uchwokaj kech Ajchakib'

Jun q'uchwokaj kech ajchakib' are jun k'ak' k'utb'al rech k'ayij jawi e rajaw xuquje' kakipatanij. Ri ajchakib' kakikuchuj pwaq rech umajik ri q'uchwokaj rech k'ut e uwinaqil k'ate k'uri' kakijach ri kich'akoj, pa wu jun k'utb'al ri, pa kijujunal q'atal kichi' chech uchomaxij pa uwi' taq k'ayij, pacha' k'ut ri jalom taq pwaq, ujuch'ik uwujil xuquje' kik'amik k'ak' taq uwunaqil.

Jun q'uchwokaj kuya'o kajeqeb'exik xaq apachike uwokb'al k'ayij ri b'im kanoq pa we k'utb'al chak, kya' uq'ij ri wokajil, ri LLC wene' ri q'uchwokaj xa rumal man k'ax ta uwokik xuquje' man paqal ta rajil xuquje' e k'i rajaw, jun wokaj k'amoj ib' LLC kuya' tob'anik chi kech ri uwinaqil. Ri wokaj k'amoj ib' kakowinik ke'uto, ke'uchajij ri man ajwaral taj ri man k'o ta uwujil kik'ojilem waral xuquje' kb'an k'ax chi kech pa chak ruk' releq'axik ri kich'akoj o nik'aj chik kik'axkol are taq kechakun pa kitukelal.

[Pa ri tinamit New York k'o taqanik rech Q'uchwokaj kech Ajchakib'](#) ri wokom ruk' taq ucholaj xuquje' taqanik pa uwi' kiwinaqil, kipatan xuquje' ujachik ri ch'akoj xuquje' ri tzaqoj, chech reta'maxik kuya'o katok pa uq'ataj rech uq'inomal jastaq rech we k'utb'al chak.



Utzijob'exik

Uwujil tzijob'elil ruk' taqanik

Jun tzijob'elil tz'ib'atalik xuquje' juch'um ri ilim xuquje' ya'om uq'ij rumal jun q'atb'al tzij pacha' jun ajq'atal tzij.

K'amal Taq B'e

Jun jupuq winaq e cha'talik rech uk'exwachixik ri ajkuchuj rech jun wokaj xuquje' kakiya ronojel ub'ixik ri rilik ri k'ayij rech ub'eyal uchomaxik.

Loq'omanel

Jun winaq wene' wokk'ayij ri kuk'a'm patanik rech ajsujul chak pa utukelal

Ajwokk'ay

Jun winaq ri kuwoko xuquje' kuchakuj ri uk'ay

Rajaw chak

Jun winaq wene' wokk'ayij tak'al pa uwi' uchak xuquje' uch'akoj jun winaq.

Rajilab'al Uwujil Uk'aslemal ri Ajtojol K'ayij (ITIN)

Jun rajilab'al ya'om rumal ri Patanib'al rech Tojb'al K'ayij chi kech winaq ri man kya' ta kiq'ij ruk' jun rajilab'al tob'anik winaqil xa k'ut rajawaxik kakitoj ri tojb'al k'ayij-

Patanib'al rech Tojb'al K'ayij (IRS)

Ri wokaj rech q'atb'al tzij ri ya'om pa uq'ab' kumulij ri tojb'al k'ayij

Uk'amik uq'ab'al

Ri uk'i'al uq'ijolil wene' ri tzaqoj pa taqanilk, wene' ri tzaqoj pwaq ri ruk'a'm jun k'ayij.

Uwinaqil

Pa jun Wokaj ri Q'atetal Uwach (LLC) ri e rajaw kab'ix uwinaqil chi kech.

Ajchakib' Rech Q'atb'al Tziz

Ri ajchakib' kakik'am ub'e ri chak ronojel taq q'ij rech ri wokq'atk'ayij, ri ya'tal pa kiq'ab' rumal ri K'amal taq b'e, ri nimaq keqle'n xuquje' kuya'o xetikowik/ e rajaw xuquje' keb' oxib' taq ajchakib' rech ri Wokq'atk'ayij.

Wokchak k'ayij

Ri jun wokb'al k'ayij jawi keb' wene' e k'i winaq ajchaq'e. E k'i ri uwinaqil konojel. Ri e rajaw kakijach chi kiwach ri uchakuxik, ri ch'akoj xuquje' ri tzaqoj rech ri k'ayij. Pa jun wokaj q'atom uwinaiql e jujun taq rajaw kakilij ri k'ayij xuquje' e jujun chik xaq xuwi kakiya ri yakb'al, xa k'ut konojel e rajaw ri k'ayij.

Rajaw

Ri rajaw ri K'ayij

Ajyakkb'al

Jun ayakkb'al are ri winaq chi uloq'om k'ayij pa jun wokk'ayij wene' pa jun wokq'at k'ayij. Ri ajyakkb'al pajtal uwach ri kiyakkb'al pa jun wokq'at k'ayij.

Wuj Sib'alaj e Rajawaxik

Uwujil Wokaj

Pa jun wuj jawi katz'ib'ax ub'i ri wokaj q'atel Uwach (LLC), ri tinamital xuquje' rajilab'al ahochib'al ri rajawaxik chech uwokik jun LLC. Ri LLC kawokik are chi' kak'ut ri Uwujil Wokaj wene' k'ate' kjach kajoq, xa k'ut kaqa'x ta chech 60 q'ij are chi' xya' uk'utik.

Uk'utik chi uwach ri Q'atb'al tzij rech Tinamit

► **Nima'q taq K'ayij Q'atetal Uwach**

Ub'ixik uwujil K'ayij

Chi kakab' junab' ri taq LLC xuquje' ri wokq'at k'ayij rech ri tinamit New York kakijacha uwujil k'ayij xuquje' kakitoy 9 dolares rech ub'ixik xuquje' uk'akarixaxik ri rajilab'al rachoch k'ayij.

Uk'utik chi uwach ri Q'atb'al tzij rech Tinamit

► **Nima'q taq K'ayij Q'atetal Uwach** ► **Nim K'ayij**

Taqanik

Jun uwujil ri kutzijoj su uchakuxik ri wokkat k'ayij, waral kutzijoj su kicha'ik ri k'amal taq be, su kb'an chech ri riqoj taq ib' xuquje' jastaq ri ya'talik, ri kichak xuquje' ri keqale'n ri aiyakb'al, k'amal taq be xuquje' ri ko keqele'n.

Ri nim k'ayij kkanaj kan ruk' jun uwachib'al.

► **Nim K'ayij**

Uwujil xaq ub'i'am

Xaq xuwi rajawaxik jun jeqb'al are chi ri ub'i' ri wokk'ayij junam ta ub'i' ruk' ri rajaw.

Kjach Chech Ri Ajtz'ib' Rech Ri Tinamit

► **Jun Ajchaq'e** ► **Wokaj Ronojel**

► **Xaq apachike wokaj ri katajin kachakunruk' b'aj ri kajunumataj ta ruk' ri tz'ib'atalik**

Uwujil utz'lb'axik

Are jun wuj jawi' ktz'ib'ax ri ub'i' xuquje' rajilab'al rachoch ri nim k'ayij. Ri uk'aslemal kumaj b'i pa ri q'ij kjach ri uwujil utz'ib'axik wene' pa jun q'ij chik, (chi upam ri 90 q'ij chech uq'ijal uk'utik uwujil) ri kya' ub'ixik pa ri uwujil utz'ib'axik.

► **Nim K'ayij**

K'utwach wuj rech Tastal Wokaj

Jun jeqb'al jawi tz'ib'atal ri ub'i' xuquje' tzijonem kech uwinaqil ri xkik'am raqan uq'ab' jun wokaj q'atatal uwinaqil.

Uk'utik chi uwach ri Q'atb'al tzij rech Tinamit

► **Wokaj Q'atetal Uwach**

Rajilal Rech Ujachik Le K'utwach Wuj Rech Utzijoxik

Ujuwil ri kutaq b'i ruk' tzijonem chi uwach tob'anel taqanik ri kuya ub'ixik chi xtzaqat ruk' ronojel ri kta'ik chech k'ub'ux uwach ri umajik jun wokaj q'atatal uwinaqil wene' LLC (chasolij ri uxaq wuj 19 xuquje' 22). Ri uwujil ujub'uxik uwach kuya'o kjach chi upam ri 120 q'ij pa uwi' ri uk'utik ri uwujil Wokaj Q'atatal Uwinaqil wene' ri jastaq rech ri wokaj.

Uk'utik chi uwach ri Q'atb'al tzij rech Tinamit

► **Wokaj Q'atetal Uwach**

► **Nima'q taq K'ayij Q'atetal Uwach**

I-9, Wujib'al rech Rilik Kowinel rech chak

Jun wujib'al ri kta'ik chi kech konojel ri ajchakib' rech kakik'utu we kya' k'iq'ij kechakun pa Estados Unidos. Ri rajaw chak kuk'am ri wujib'al I-9 ri kujach pa k'iq'ab' ri ya'om uq'ij keqele'n rumal ri k'amal taq be q'atb'al tzij rech EE. UU. Rech kekisolij.

Ch'ob'onik rech Chak

Kuya ub'e ri ya'talik, ri uq'ijolal, ri tob'anik, ri k'axkol wene' ri k'ik'amom raqan uq'ab' ri kiwinaqil, ilonelab', ajchakib' wene' k'exwachinel- ri K'amoj Uq'ab' Raqan Chak kuya'o kb'an chi uxe' wene' chi upam ri 90 q'ij are chi' ya'om chi uk'utik ri Wuj Taqanik rech Wokaj.

Ri LLC kkanaj kan ruk' jun uwachib'al.

► **Woknima'q taq K'ayij Q'atetal Kiwach**

K'amoj Uq'ab' Raqan K'amoj ib'

Koqxa'nix chi kech ri winaq chi konojel xuquje' kta' chech jun q'atatal uwinaqil, kujeqeb'a' xuquje' kupaj ri ch'obotalik, ya'talik xuquje' uq'ijol kichak chi kixo'l ri uwinaqil k'ayij.

► **Wokaj Ronojel** ► **Wokaj Q'atetal Uwach**

Resources

Wokaj q'atb'al tzij rech ri tinamit New York:

Wokaj rech Tinamit, Q'ataj rech Nima'q taq K'ayij, Wujib'al Tinamit xuquje' UCC

www.dos.ny.gov/corps/

Tzijob'elil xuquje' jalajoj taq wujib'al rachi'l nik'aj chi uwujil taqanik ri kub'an rajawaxik chech ujeqik wene' unimarisaxik jun k'ayij pa ri tinamit New York.

Empire State Development, cholchak rech tob'an wokk'ayij

esd.ny.gov/entrepreneurial-assistance-program

Ri Cholchak rech Tob'an Wokk'ayij (EAP, ri utz'ib' pa inglés) kujeqeb'a' wokaj rech EAP pa taq waral komon pa ronojel tinamit New York rech kuya taqanik, tijonik, tob'anik rech chak xuquje' patanib'al rech kito'ik ri winaq ri k'ate' xkimajij kik'ay wene' ri kakirayij ujeqik jun kik'ay.

K'olja rech K'ak' taq Uwinaqil Estados Unidos (ONA)

1-800-566-7636

www.newamericans.ny.gov/business

Ri k'olja rech K'ak' taq Uwinaqil Estados Unidos, e k'o 27 uwokaj rech tob'anik pa ronojel ri tinamit New York rech kito'ik ri man ajwaral ta winaq ruk' uwujil eta'manik xuquje' pwaq, ruk'a'm xuquje' tob'anik chi kech wokk'ayij.

Wokaj rech Yakatajem rech Alaj taq Wokk'ayij (SBDC)

1-800-732-7232

www.nysbdc.org/

Ruk' jun k'at kiwokom kib' 24 wokaj pa rulewal, ri Wokaj rech Yakatajem rech Alaj taq Wokk'ayij rech ri Tinamit New York (NYS SBDC, ri utz'ib' pa inglés) kuya no'jib'al xuquje' tijonik rech k'ayij, qas nim rutzil, sipatalik wene' man paqal ta rajil chi kech ri neoyorquinos ri kakaj kakijeq kik'ay wene' usuk'maxik ri k'o chik, k'ayij, maj requele'n.

Ri Wokaj rech Q'atb'al tzij rech ri tinamit New York:

Wokaj rech K'ulmatajem rech Loq'omanel, Wokaj rech Ucpatanixik Ch'akoj Pwaq

www.nyc.gov/site/dca/partners/financial-empowerment.page

Eta'manik xuquje' no'jib'al pa uwi' pwaq rech upatanixik xuquje' kichajixik ri neoyorquinos ri alaj kich'akoj ri kakaj kakijeq kich'akoj rech kakiya ube'al ri kirajil. Ruk'a'm tzijonem pa uwi' jeqel kolib'al pwaq, tob'anik ruk' jalom pwaq rech unimarisaxik ri ch'akoj.

Patanib'al kech Alaj taq Wokk'ayij (SBS)

<https://www1.nyc.gov/nycbusiness/>

Tijonik, no'jchakunem xuquje' sipatal tob'anik chi kech ajwokk'ay ri kakirayij kik'u'x kakiwoko, kakib'ano wene' kakinimarisaj kik'ay pa ri tinamit New York.

Majib'al wokk'ayij kech man ajwaral taj rech SBS

www1.nyc.gov/nycbusiness/article/immigrant-business-initiative

Ri SBS kusipaj tijonik rech k'ayij, tob'anik rech uwach yakbal, patanib'al pa q'atb'al tzij xuquje' pa k'i taq ch'abal pa ronojel ri tinamit New York.

Jalajoj taq wokaj rech ri tinamit New York:

No'jwujib'al rech q'atb'al tzij rech Brooklyn, patanib'al chi kech alaj taq wokk'ayij xuquje' K'ask'at winaq

www.bklynlibrary.org/business/small-business

K'i taq ukolib'al pa Brooklyn Chakub'al, no'jchakunem, tijonik xuquje' tob'anik pa taq ri ch'abal inglés, kaxla'n tzij, ruso xuquje' kreyol pa uwi' ujeqik, rilik xuquje' ri rajawaxik chech unimarisaxik jun k'ayij.

K'at rech taq Wokaj rech Wokk'ayij (BOCNET)

www.bocnet.org

Wokaj rech yakatajem rech alaj, nima'q taq wokk'ayij ri kikipatanij jule' taq k'ayij pa Bronx, Brooklyn, Manhattan, Queens, Staten Island pa taq komon man ya'om ta kiq'ij ruk' jalpwaq chi kech alaj taq wokk'ayij, tob'anik chi kech ak'alab' pa achochib'al, no'jchakunem rech k'ayib'al pacha' estadounidense' xuquje' Refugee Cholchak rech alaj Wokk'ayij

Patanib'al chi kech alaj taq wokk'ayij rech CAMBA

718-287-2600

www.camba.org

K'otoj chi'aj chi jujunal, no'jchakub'al chi kech alaj taq wokk'ayij, no'jib'al rech wokk'ayib'al, k'amoj ib' kuk' je'taq wokaj rech kiyakatajem alaj taq wokk'ayij xuquje' jalpwaq rech k'ayij.

Cholchak rech Yakatajem Komon, Ri Ri Wokaj rech Tob'anik Q'atb'al tzij

212-426-3000

www.legalaidnyc.org/civil-practice-pro-bono-projects

Kuya no'jib'al chi kech tob'anelab', chi kech loq'omanelab' pa job' uq'ab' tinamit. Ri tzijonem ruk'a'm ri umajik alaj wokk'ayij, ujuch'ik uwujil kamow uq'ab' uqajik kolib'al k'ayij, uchajixik ri jastaq k'ayib'al xuquje' ri jastaq k'ayij pa tukelal. Ri tijonem kb'an pa inglés xuquje' pa kaxla'n tzij.

Patanib'al

Wokaj rech Eta'manik pa Tinamit (CUP)

www.welcometocup.org

Ujub'uxik wuj xuquje' ujub'uxik uwach wuj rech uq'atuxik q'atb'al tzij xuquje' k'axkol utaqexik, ruk'am k'utb'al chak chi kech q'uchwokaj [kech ajchakib' pa ri tinamit New York](#).

Wokaj Hebrea rech sipatal uchakuxik Jalom Pwaq

www.hfls.org/loan-programs/microenterprise/

Jalom pwaq chi kech wokk'ayij ri man kuch'ak ta ral chi kech ajwaral winaq ri alaj kich'akoj xuquje' ri kakich'ak jub'iq pa ri tinamit New York, Long Island xuquje' Westchester rech kakijeqo wene' kakinimarisaj uwach kik'ay.

Cholchak rech Taqanik rech K'ask'at winaq, NYC Bar Justice Center

212-382-6633 (uk'u'xal)

212-626-7383 (jeqel ch'awab'al rech sipatal taqanik)

nelp@nycbar.org

Patanib'al rech q'atb'al tzij chi kech ajwokk'ayib' ri kakinimarisaj kich'akoj rech kakimajij jun kik'ay, ri tob'anik ruk'am tojb'al k'ayij, uk'amik uq'ab'il chak xuquje' nukchomab'al, utz'onik qajbal kolibal k'ayij, ya'talil reh rajaw, utz'ib'axik ub'i' k'ayij xuquje' uwujil k'ayij.

Wokaj rech Yakatajem

Q'inomal Renaissance

www.renaissance-ny.org

Jun wokaj ajyab'al rech yakatajem komon ri ktob'an che uk'exik taq komon kech man e ajwaral taj, ri laj xuquje' ri nim jub'iq kakich'ako pa ri tinamit New York ri kito'ik ruk' jalpwaq rech k'ayij ri man nim ta ral kuch'ako xuquje' wokchak rech uchuq'ab' wokk'ay.

Tob'anelab' rech Patanibal Taqanik

347-521-5729

www.volsprobono.org/projects/microenterprise-project

Kuya tob'anik chi kech rajaw alaj taq wokk'ayij xuquje' ajwokk'ay rech kya' sipatal patanibal taqanik chi kech kumal kiwinaq ri kakichakub'ej xuquje' jun k'at ajq'atal tzij.

K'amoj ib' patanib'al rech ri tinamit New York

Q'uchwokaj kech ajchakib' pa uwi' uwachulew

www.greenworker.coop

Katob'an ruk' wokchak rech uya'ik chuq'ab' ri kuq'iy job' ik' chi kech ri kakirayij uchakuxik k'ayij pa uwi' uwachulew qas kech ri ajchakib' xuquje' kuyuj uya'ik kichuq'ab', uk'amik kib'e xuquje' patanem rech chakub'al

K'at rech Q'uchwokaj kech Ajchakib' rech ri tinamit New York (NYC NOWC)

212-390-8178 (Jeqel ch'awab'al)

www.nycworker.coop

Tob'anem rech uk'amik be, chuq'ab'il, no'jchakunem, tob'anik rech wokk'ay xuquje' kito'ik q'uchwokaj kech ajchakib' xuquje' uchakuxik q'uchwokaj k'ayib'al.

Cholchak rech suk'manik chi kech Ajchakib' - Chajeqa ri ub'e New York

347-889-6347

www.workersjustice.org

Jun wokaj rech ri ya'tal chi kech ri man ajwaral ta winaq, ri nikaj chi uchak are uwokik jeqel chak ruk' yakatajem, tob'anik xuquje' usujik ri q'uchwokaj kech ri ajchakib'.

Chakub'al pa kemk'at:

Jachal k'ayij rech New York

www.businessexpress.ny.gov

Katob'an chech uk'amik ub'e ronojel ri rajawaxik pa uwi' k'ayij xuquje' no'j chak. Chatz'aqatisaj ri wujpajb'al rech k'ut ri Business Wizard kuya jun cholb'al rech ri rajawaxik chi awech chech ujeqik ri ak'ay.

Cholb'al rech k'ayij rech ri tinamit New York

www1.nyc.gov/nycbusiness

Wujpajb'al Rech Ucholaxik Ub'e

Chatz'aqatisaj jun wujpajb'al rech ucholaxik ub'e rech kya' jun cholb'al chi awech rech ya'tal wujil xuquje' ya'tal uq'ij rumal q'atb'al tzij, rumal uq'ab' tinamit xuquje' rumal tinamit ri kub'an rajawaxik chi awech chech ujeqik xuquje' uchakuxik ri ak'ay are tzij ri wokk'ayij ri kachakub'ej.

Upajik rij ch'akoj

Chatz'aqatisaj uwach jun wujpajb'al rech kya' k'itaj ato'ik rumal q'atb'al tzij xuquje' kuya' jalpwaq chi awech we taq ri awokk'ay kutz'aqatisaj ronojel ri kta'ik.

