

# ÀWÙJỌ AJOGBÁ IRINŞÉ

**Ajogbá irinşé máa fún àwùjọ náà ní ọ̀pọ̀ iwífúnni àti irànwọ̀ láti  
gbaradi ẹ̀e idáàbòbò ẹ̀tọ̀ wọ̀n.**

## KÍNNI Ó ŞELÈ?

Ní November 8, 2016, Donald Trump di Ààrẹ̀ àdibòyàn tí Ilẹ̀ àpapọ̀ Ìpínlẹ̀ Amérikà. Ó bèrẹ̀ işẹ̀ nù January 20, 2017.

## KÍNNI OHUN TÍ A MỌ?

Donald Trump gbe ìpolongo ibo rẹ̀ sórí àwọ̀n eròngbà tí alòdì-sí-ìrìnrinàjò àti ikóríra. A mọ̀ pé eléyí dá ọ̀kan awọ̀n ará àwùjọ̀ rú. A ko mọ̀ ohun tí donald Trump máa ẹ̀ ní pátó, şùgbọ̀n a fẹ̀ kí o mọ̀ pé **a wà pẹ̀lú rẹ̀ níbí láti ja ìjà yíi àti láti dáàbòbò àwọ̀n ẹ̀tọ̀ rẹ̀.** A jọ̀ wà papọ̀ ní fún idí yíi.

## KÍNNI OHUN TÍ O LE ŞE BÁYÍÍ?

**Nínú ajogbá irinşé, o máa rí ọ̀pọ̀ iwífúnni:**

- ➔ Bá amòfín lóri ìrìnrinàjò sọ̀rọ̀ nípa ohun tí ó n şelè sí ọ̀.
- ➔ Şe ẹ̀tò sílẹ̀ fún bí àwọ̀n iyípadà yíi ẹ̀ le nípa lóri ẹ̀bí rẹ̀
- ➔ Mọ̀ nípa àwọ̀n ẹ̀tọ̀ rẹ̀
- ➔ Şe àfisùn àwọ̀n irúfin ikóríra
- ➔ Mọ̀ ohun tí ilú rẹ̀ n şe láti dáàbòbò àwùjọ̀ wa.
- ➔ Sọ̀ra fún Jibìtì!

# ỌMỌ RẸ NI ÈTỌ LÁTI LỌ SÍ ILÉ ÌWÉ



Ilé ìwé kò le bèèrè nípa  
ipò ìrìnriàjò ọmọ tàbí tí  
ẹbí rẹ.

Ó lòdì sí òfin ilé ìwé láti ẹ̀ idáyàtò  
sí ọ̀ tàbí ọmọ rẹ̀ nítorí ipò  
ìrìnriàjò, orílẹ̀ èdè ìbí, ẹ̀sìn tabí  
ẹ̀yà rẹ̀

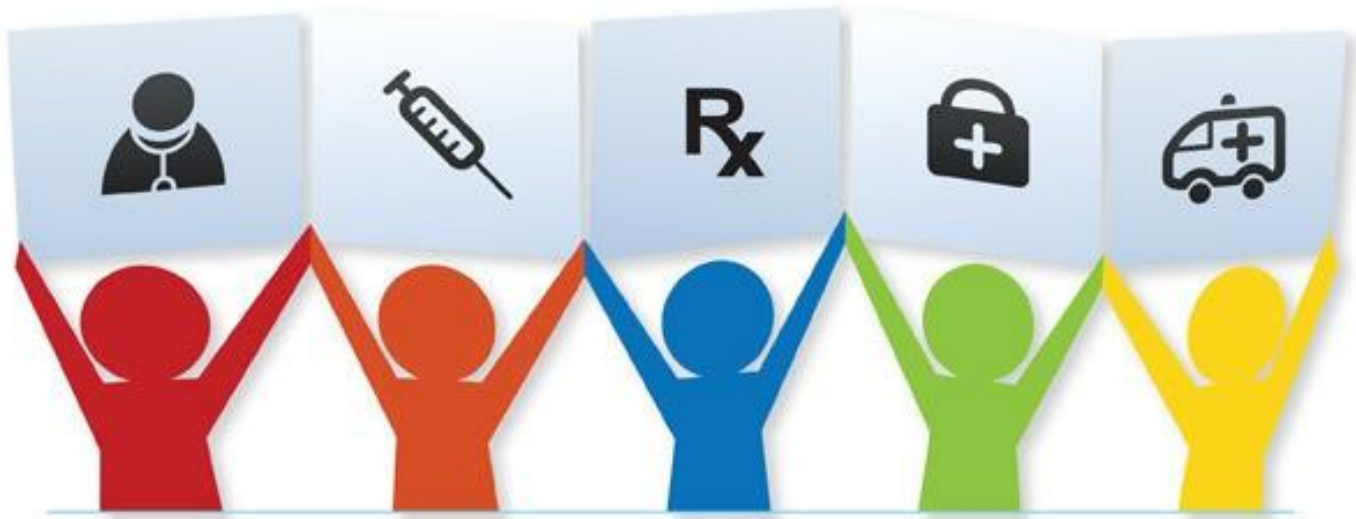


Tí ọmọ rẹ bá nílò ìránwọ̀  
nípa kíkọ̀ èdè Gẹ̀ẹ̀sì, wọ̀n  
ní ẹ̀tọ̀ sí ẹ̀tò pàtàkì láti gba  
ìránwọ̀ yí



O ní ẹ̀tọ̀ sí òngbifọ̀ tàbí olùtumò èdè láti jẹ̀ akópa  
nínú ẹ̀kọ̀ ọmọ rẹ̀.





# ÌWÍFÚNNI PÀTÀKÌ NÍPA ÌRÁYÈSÍ ÌLÉRA

O ní ètò sí ìráyésí ìlera lábé eníkèni tí ó bá  
jé àare ilè Amérikà.

Àwọn ipèsè ìlera láàbò fún gbogbo ara New York láti lò. Àwọn apèsè ètò ìlera kò ní tọpinpin ipò ìnrinàjò tí o wà.

Tí èyí bá jé mó ọ, forúkọsílẹ̀ sí ilé iṣẹ̀ ètò ìlera ti àdání tàbí ti ijọba. Pe **855-355-5777** láti bá elètò ìlera sòrò.

O ní ètò àtileyìn èdè àti ìránwọ̀ owó ní gbogbo àbẹ̀wò rẹ̀ sí ilé àpèsè ètò ìlera ní New York.

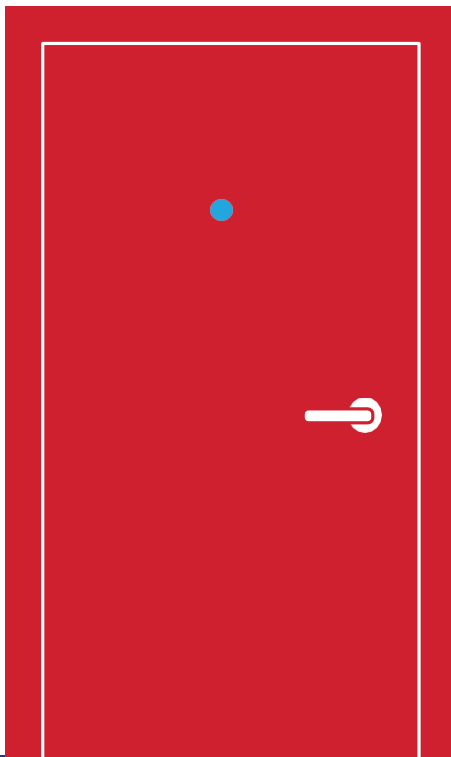
Àwọn ibùdó ètò ìlera àti ilé iwòsàn tí ijọba ní ó bá igbálóde, owó pére te fún eníkèni ní New York, láìro ti ipò ìnrinàjò.

# TÍ ALÁÀBÒ NÍ ẸNU ÒNÀ RẸ...

## MÁ JẸ KÍ WỌN WỌLÉ LÁÌNÍ WÁRÀNTÌ LỌWỌ

Ọ̀ṣiṣe aláábò ìrìnṣinàjò —gégé bí àwọn ọlọpàá nàà—kò le wọlẹ rẹ láì ní wáràntì tí adájọ fowósí lọwọ.

- Máse sí ilẹ̀kùn
- Bèèrè fún pé kí wọn ki wáràntì wọlẹ láti abẹ ilẹ̀kùn tàbí láti ojú wíndó
- Sàridáíú tpe èyíkẹyíí wáràntì ní orúko rẹ
- Kódà tí aláábò òfin bá ní wáràntì lọwọ, tí ó bá jẹ ti ẹlòmíràn tí ó kò mò tàbí ẹni tí ó ń gbé ilé rẹ tẹlẹ, wọn kò le fi wọlẹ.



### tí wọn kò bá ní wáràntì

Tí aláábò ìrìnṣinàjò kò bá ní wáràntì, tàbí tí wáràntì bá jẹ tí ẹlòmíràn tí ó kò mò tàbí tí kò gbé nìbẹ, so fún won pé o kò le jẹkí wón wọlẹ láìní wáràntì, tàbí pé ẹni nàà kò gbé nìbẹ mó, kí ó fi ọwọ so fún wón pé kí wón máa lo.

Tí ó bá jẹ pé ẹni tí ó mò ní wón ń wá, o kò ní láti sọ fún wón ibi tí ẹni nàà wa — bèèrè ibi tí wón ti wá kí o sì sọ fún wón láti máa lo.

### Tí wọn bá ní wáràntì

Tí aláábò ìrìnṣinàjò bá ní wáràntì ní orúko rẹ, o sì tún ní ètò!

O kò gbọdọ sọ ohunkohun fún wọn, sọ pé:

## “MO BÈBÈ FÚN ÀTÚNṢE KARÙN ÛN PATIPÉ MO NÍ ẸTỌ LÁTI DÁKẸ.”

- Máa tenumóo t kódà bí wọn kò bá dá ọ lóhùn.
- Má ẹ tọwọ bọ èyíkẹyíí àkọsilẹ tí wọn bá mú lọwọ. O maa sáà nílò amòfin láti sọ fún ọ tí ó bá dá láti tọwọ bọ èíkẹyíí iwé nàà.
- Máse fún aláábò ìrìnṣinàjò ní èyíkẹyíí iwé àkọsilẹ láti orilẹ èdè rẹ bíi iwé ìrinnà rẹ.

### tí wọn bá mú \o tàbí ẹlòmíràn

Tí aláábò ìrìnṣinàjò bá ní wáràntì tí ó sì mú ọ tàbí ẹlòmíràn ní ilé rẹ, mú ọ, máse towóbo iwé kankan kí o sì má gba èbi kankan.

- Ní nóńbà agbejórò tí o le sáà máa pè.
- Ríi dájú pé o ní [won nóńbà pàtàkì àti àwon àkọsilẹ tí ó fi pamọ síbi tó láàbò nínú ilé rẹ níbi tí àwon ẹbí tàbí ọrẹ le tí rí wón láti ràn ọ lọwọ.

### ṣe àkásilẹ bí ó ṣe hùwà

O gbọdọ ní ẹnikan nínú ilé tí yó bèrẹ àkásilẹ fídíò, tàbí lo àkásilẹ fídíò/ohun lórí fòdùn rẹ. Lẹyin tí aláábò ìrìnṣinàjò bá lo, iwọ tàbí àwọn le kọ gbogbo ohun tí ó ṣẹlẹ tí wón le rántí: ohun tí àwọn ọ̀ṣiṣe aláábò ìrìnṣinàjò wọ, irú mọtò tí wà, ohun tí ó ṣẹlẹ pátó.

### jábò ihúwàsí rẹ

Lẹṣẹkẹṣẹ ṣàfíṣùn pé àwọn ọ̀ṣiṣe aláábò wá sí ẹnu ònà rẹ.

Tí ó bá gbé ní ilú New York, pé Immigrant Defense Project: **212-725-6422**

Tí ó bá jẹ pé kíi ẹ New York, Pé "United We Dream": **1-844-363-1423**

# TÍ ALÁÀBÒ ÌRÌNRÌNÀJÒ BÁ NÍ ÒPÓPÓNÀ...

## bèèrè tí o bá ní ètò láti máa lo

Tí òṣiṣe aláàbò ìrìnṣinàjò bá dá omdúró ní òpópónà tí wọn sì bèrè sí ní bèèrè[d] àwọn ibéèrè, lẹṣẹkẹṣe bèèrè lówó wọn tí ó bá lètò láti máa lo.

### máa lo

Tí wọn bá sọ pé bèèkò, sọ fún wọn:

**“MO BÈBÈ FÚN ÀTÚNṢE KARÙN ÛN PATIPÉ MO NÍ ÈTỌ LÁTI DÁKÉ.”**

## má ṣe faramọ kí wọn ó ṣàyeṣò ara re

Máṣe jẹ kí aláàbò ìrìnṣinàjò yẹ ohun ìní tàbí àpò re wò.

Sọ fún wọn:

**“NÌ KÒ FỌWỌSÍ ÌṢÀYEṢÒ YÌÍ”**

## máṣe dáhùn àwọn ibéèrè

Máṣe dáhùn àwọn ibéèrè nípa ipò òfin ìrìnṣinàjò re tàbí ibi tí o ti wá. Sọ fún wọn pé o ní ètò idákéjé

## máṣe ṣàfihàn iwé kankan

Máṣe fún wọn ní àwọn iwé idánimò láti sọ irú ènìyàn tí o jẹ tàbí orílẹ̀ èdè tí o ti wa (gégébi iwé ìrinnà)

### ṣàfisun ohun tí o rí

Lẹṣẹkẹṣe ṣàfisun pé aláàbò ìrinnà dá o dúró.

Tí o bá gbé ní ilú New York, pé Alákànṣe iṣe Ààbò ìrìnṣinàjò:  
**212-725-6422**

Tí o bá jẹ pé kí ṣe New York, Pe "United We Dream":  
**1-844-363-1423**

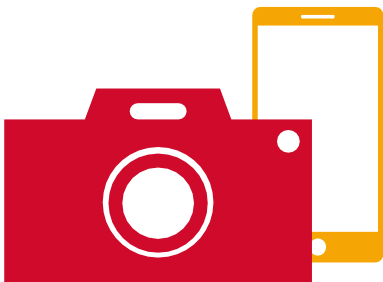
Kí Aláàbò ìrìnṣinàjò dá ẹni dúró le banilẹ̀rù gan an, ṣùgbón máṣe sá lo tàbí ferégée, máṣe pa fi iwé òfegè sílẹ̀, àtipté kí o máṣe paró!



# TÍ O BÁ FOJÚKÀN IBI TÍ ALÁÀBÒ ÌRÌNRÌNÀJÒ TI NÍ KÉRÒ TÀBÍ MÚ ÀWỌN ÈNÌYÀN...

## ṣàkásílẹ̀ ìhùwásí ohun tí ó ṣẹlẹ̀

O ní ètò láti ya àwòrán àti láti ṣe àkásílẹ̀ ìhùwásí. Ṣe bèè lẹ̀tí ibi tí ó láàbò tí ó jinnà díẹ̀ kí o má bá tún fikún wàhála múmú tàbí kíkèrò tí ó ti wà nílẹ̀.



## kọ àwọn ohun sílẹ̀

Ṣàkásílẹ̀

- Iye àwọn òṣiṣe tí wọn jẹ
- Ohun tí nńbà báàjì àyà wọn jẹ (tí o bá rí)
- Ohun tí wọn wò àti ohun tí yúnifòmù tàbí àwòtẹlẹ̀ wọn sọ
- irú mọtò tí wọn wà (pẹ̀lú nńbà mọtò)

## ṣàfisun ohun tí o rí

Lẹṣẹkẹṣe ṣàfisun ohun tí o rí

Tí o bá gbé ní ilú New York, pé Alákànṣe iṣe Ààbò ìrìnṣinàjò:  
**212-725-6422**

Tí o bá jẹ pé kí ṣe New York, Pe "United We Dream":  
**1-844-363-1423**

# Tí o bá ní amòfin

## AMÒFIN RẸ GBỌDỌ LE...

1. Şàlàyé òfin àti àwọn èyàn rẹ dárádára
2. Jẹ kí o mọ nípa èsùn tí wọn fi kàn ọ àti àwọn déètì kóòtù rẹ/ojọ ìgbéjọ
3. Fowósí gbogbo iwé tí ó ti pesè tí ó sì ti fàkalẹ fún ijọba ni orúkọ rẹ.
4. Kí o pèsè àwọn èdà gbogbo iwé tí ó fàkalẹ fún ijọba fún ọ (kódà tí o bá jẹ owó)
5. Şàlayé nípa kíko sílẹ gbogbo àwọn owó tí ó máa gbà.
6. Dá àwọn ipè tàbí ímeèli pada lójú èşè
7. Máa şe ọ pèlèpèlẹ pèlú ỌWỌ
8. Mú kí àwọn iwífún rẹ wà ní ipamọ



## O ní ètọ láti:

- \* BÈÈRÈ èrí fún ohun èrí işişẹ wọn
- \* GBA èrí isanwó fún owó tí o san (*SÁBÀ máa sanwó pèlú iwe şẹ̀ẹ̀kì tàbí money order*)
- \* Dá amòfin rẹ dúró kí ó wá òmíràn
- \* O ní ètọ láti gba àwọn èdà èyíkéyìi iwé işẹ tí ó ti wà

## MÁŞE JẸ KÍ JÌBÌTÌ Ó LÙ Ọ

### Máşe San owó ní KÁÀŞÌ

- \* SÁBÀ MÁA SANWÓ Pèlú Séèkì tàbí Money Order!!!

## GBA ÌRÀNWỌ!!

Lọ sí [www.protectingimmigrants.org](http://www.protectingimmigrants.org)

PE Nónbà ibánisòrò Amérikà

Tuntun (800-566-7636)

- \* Wá amòfin tí òwó rẹ kéré tàbí ọfẹ
- \* Gba Àwọn Aşojú láti ọdọ àwọn ilé işẹ aláifójúşéré

## AMÒFIN RẸ KÒ GBODÒ Ẹ:

1. Kò gbodò kùnà lát farahàn ní kóòtù tàbí ifòrówánilènuwò láì jẹ kí o mó tẹ̀lẹ̀
2. Sọ fun ọ pé kí o PARỌ
3. Sọ fún ọ pé kí o fowó sí iwé tí ó sófo tàbí fowó sí fowómù pẹ̀lú iwífúnni tí kò kíi ẹ̀ ọ̀tọ̀
4. Ẹ̀fipamó ojúlówó iwé ẹ̀
5. Sọ fún ọ pé kí o fí àwọn iwé ọ̀fegẹ̀ sílẹ̀



Àwọn fowómù  
ìnrìnàjò GBOGBO  
LÒFEÈ:

[www.uscis.gov](http://www.uscis.gov)

### YẸ̀RA FÚN JÌBÌTÌ

FARABALÈ KA gbogbo àwọn  
àkòsílẹ̀ kí o tó tawó bọ̀ wón.

MÁẸ̀ Ẹ̀SANWÓ tàbí FOWỌ̀SÍ  
Iwé ìnrìnàjò ọ̀fifọ̀ tàbí IRÓ  
IWÍFÚNNI

MÁ Ẹ̀ FÍ ojúlówó àwọn  
àkòsílẹ̀ ẹ̀ sílẹ̀ pẹ̀lú ẹ̀nikẹ̀ni

Sábà máa ẹ̀ ẹ̀dà àwọn  
àkòsílẹ̀ ẹ̀

## GBÍGBA ÌRÁNWỌ̀ ÌRÌNRÌNÀJÒ

- \* OÀwọn amòfin àti BIA tí wón láṣẹ̀ ni wọ̀ le jẹ̀ aṣojú tàbí olùdámọ̀ràn ọ̀fin
- \* Máṣẹ̀ sanwó fún “Notario”, aṣojú onírìnàjò, apèsè owó orí, tàbí fowómù láti sọ fún ọ̀ irú iwé tí o nílò tàbí láti ṣèrànwọ̀ ìpèṣẹ̀ ìranwọ̀ fún ọ̀.
- \* Fífi iwe tí kò yẹ̀ ránṣẹ̀ kò kíi ẹ̀ ẹ̀fàk'[kò sòfò nìkan—o le jẹ̀ kí wón ó dá ọ̀ padà sílẹ̀

**TÍ Ó BÁ TI DÁ BÍ Ẹ̀NIPÉ Ó DÁRA JÙLỌ̀ LÁTI JẸ̀ Ọ̀ÒTỌ̀, O Ẹ̀EẸ̀ KÍ!!!**

- \* ÀWỌN ONÍJÌBÌTÌ tún máa n Ẹ̀lérí àwọn ẹ̀tọ̀ ìnrìnàjòtí o kò lẹ̀tọ̀ fún, láti le gbá ọ̀!
- \* Àwọn amòfin àti aṣojú BIA tó láṣẹ̀ ni wón nílò láti jẹ̀ olòòtọ̀, kòdà kí ó jẹ̀ ìròyìn ibànújẹ̀.